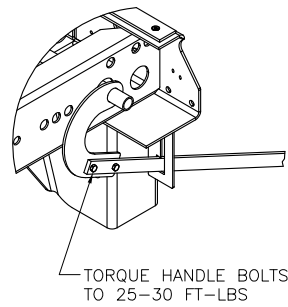
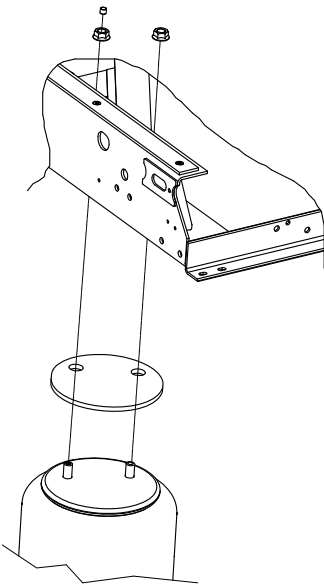


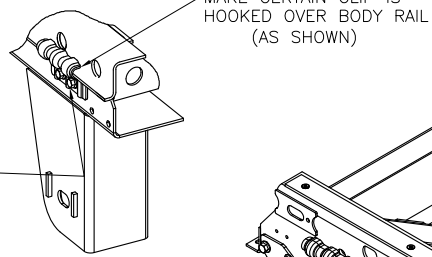
# HANDLE INSTALLATION CLIP INSTALLATION

SURELOK®

## AIR SPRING MOUNTING PLATE

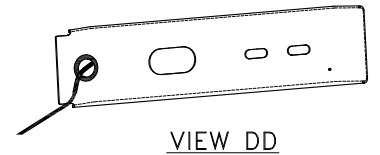


TORQUE CLIP BOLTS TO (SEE TORQUE CHART)

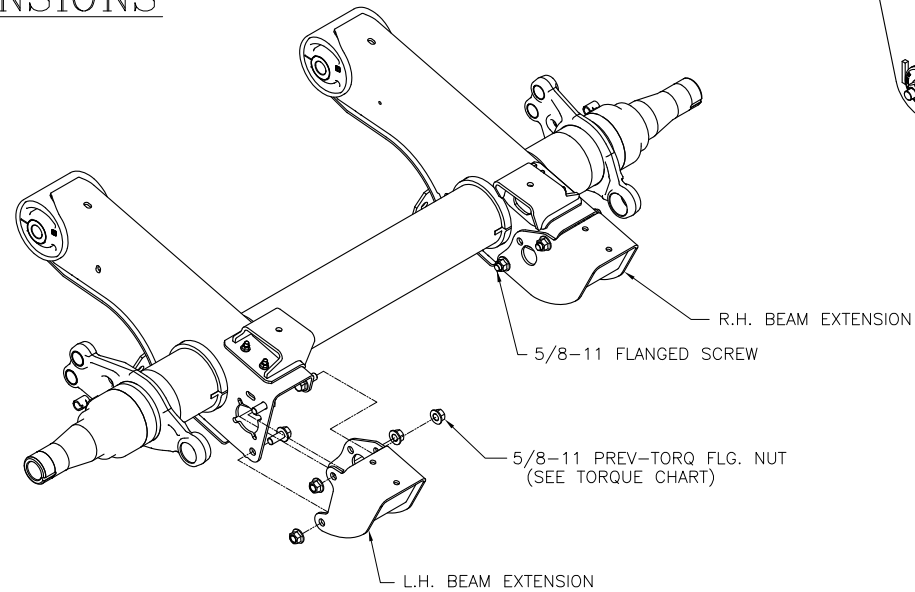


TORQUE WITH 20 FT-LBS (MAX)

3/8" AIR LINE RUNS THROUGH THE K-BRACE. (SHOWN FOR REF. ONLY)



## BEAM EXTENSIONS



BEAM EXTENSION BOLT KIT (PART NO. A-25980)

3/8" AIR LINES (2), RUN THROUGH THE HOLE WITH SNAP BUSHING IN THE K-BRACE. (SURELOK® LINE SHOWN FOR REFERENCE ONLY)

3/8" AIR LINES (2), RUN THROUGH THE HOLES WITH SNAP BUSHINGS IN THE CROSSMEMBERS. (SURELOK® LINE SHOWN FOR REFERENCE ONLY)

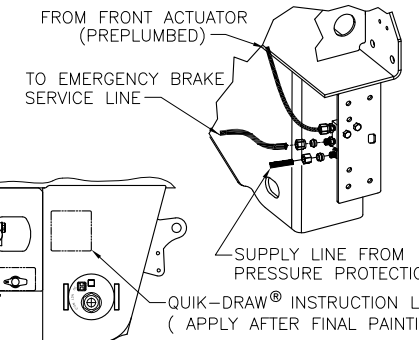
SURELOK® SUPPLY LINE (SHOWN FOR REFERENCE)

## QUIK-DRAW®

TO EMERGENCY BRAKE SERVICE LINE

TO PRESSURE PROTECTION VALVE (REFERENCE LITERATURE NUMBER L738® FOR MORE DETAIL.)

SURELOK® SUPPLY LINE



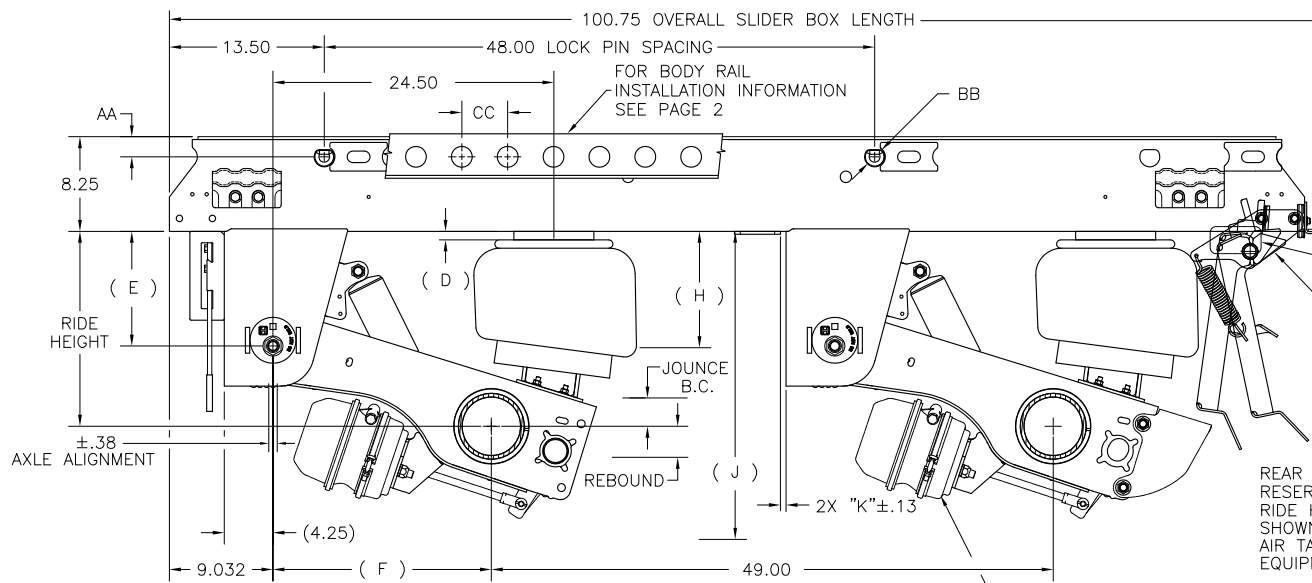
( SOME ITEMS OMITTED FOR CLARITY )

### CLEARANCE SPECIFICATIONS:

- 0.8 INCH MINIMUM CLEARANCE REQUIRED BETWEEN TOP OF TIRE AND BOTTOM OF TRAILER STRUCTURE WHEN AXLE IS AT FULL JOUNCE.
- 2.0 INCHES MINIMUM CLEARANCE REQUIRED BETWEEN INSIDE OF TIRE AND TRAILER STRUCTURE FOR TIRE AND LATERAL MOVEMENT.
- .75 INCH MINIMUM CLEARANCE MUST BE MAINTAINED AROUND AIR SPRING WHEN IT IS AT MAXIMUM DIAMETER.

### NOTES:

- SEE L341 INTRAAX® INSTALLATION INSTRUCTIONS FOR INFORMATION ON ASSEMBLY, WELDING PROCEDURE, AND ALIGNMENT.
- SEE SERVICE MANUAL FOR INFORMATION CONCERNING MAINTENANCE PROCEDURE.
- MANUFACTURED UNDER ONE OR MORE OF THE FOLLOWING PATENTS: OTHER PATENTS PENDING U.S. PATENT NOS. - 5,366,237 - 4,166,640
- SEE L1182 FOR HEIGHT CONTROL KIT OPTIONS.
- DO NOT WELD ON AXLE TUBE.
- FOR THE DIFFERENT SHIPPING ILLUSTRATIONS SEE DRAWING D-25966.



CC	☉ - ☉ HOLES IN BODY RAIL	6.00	4.00
BB	LOCKING PIN DIAMETER	1.375	1.625
AA	☉ LOCKING PIN / TOP OF BOX INCLUDING WEAR PAD	1.625	1.750

NOTE: DIMENSIONS D,E,F,H,J ON PAGES 3,5, AND 6. DIMENSION K ON PAGE 3

This Print remains the property of Hendrickson. All information contained thereon is confidential. It is loaned, subject to return on demand and on express condition that it is not to be copied or used directly or indirectly for any purpose other than the purpose for which it has been loaned to you.

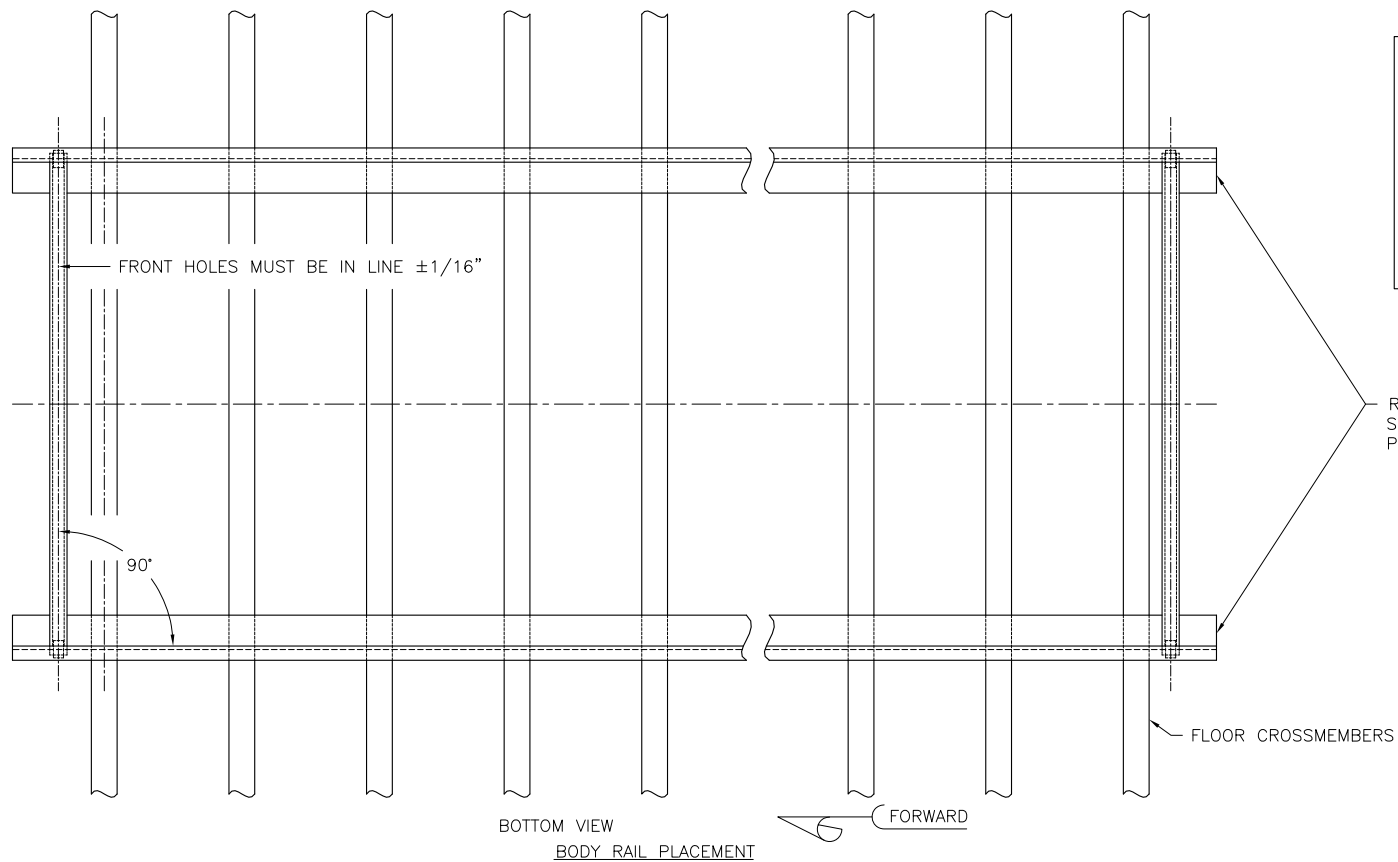
**HENDRICKSON**  
TRAILER COMMERCIAL VEHICLE SYSTEMS  
2070 INDUSTRIAL PLACE S.E., CANTON, OH 44707-2600 U.S.A.

UNLESS OTHERWISE NOTED: TOLERANCES ARE: X: ± .1 XX: ± .06 XXX: ± .030 ANGULAR: ± 0.5°	DIMENSIONS ARE: INCHES 33 35114 43 32196 41 31721	DRY: 07-20-23 CBW: 08-04-21 LEW: 02-07-19 LEW: 08-14-18	DRWN BY: K. GALIGHER CHK'D BY: G. SHENKLE APP'D BY: J. RUSHE	5-24-00
--	---	--	--	---------

VANTRAX® HKAT  
INSTALLATION DRAWING

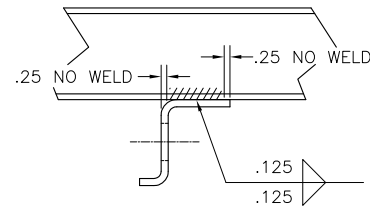
PART NO.	* REV	P
DWG D-25961	44	PRODUCTION

SCALE: .125=1.000  
DRAWING No. D  
PAGE 1 OF 12  
D-25961

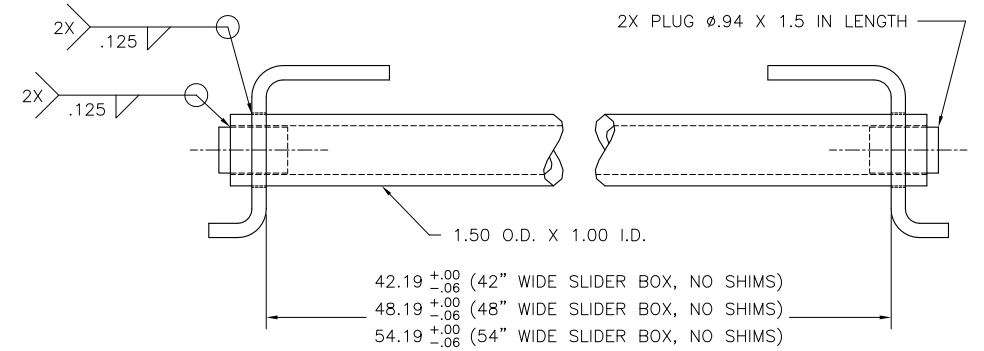


This Print remains the property of Hendrickson. All information contained thereon is confidential. It is loaned, subject to return on demand and on express condition that it is not to be copied or used directly or indirectly for any purpose other than the purpose for which it has been loaned to you.

REAR END OF BODY RAILS SHOULD BE SECURED TO BUMPER OR TRAILER STRUCTURE PER TRAILER MANUFACTURERS REQUIREMENT.

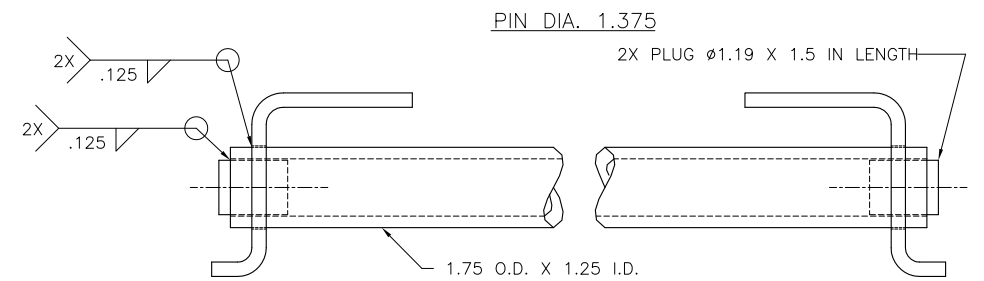


NOTES:  
1. ////////////// DENOTES WELD AREA



42.56  $^{+0.00}_{-.06}$  (42" WIDE SLIDER BOX, WITH .18 THK. SHIMS)  
48.56  $^{+0.00}_{-.06}$  (48" WIDE SLIDER BOX, WITH .18 THK. SHIMS)  
54.56  $^{+0.00}_{-.06}$  (54" WIDE SLIDER BOX, WITH .18 THK. SHIMS)

42.65  $^{+0.00}_{-.06}$  (42" WIDE SLIDER BOX, WITH .23 THK. SHIMS)  
48.65  $^{+0.00}_{-.06}$  (48" WIDE SLIDER BOX, WITH .23 THK. SHIMS)  
54.65  $^{+0.00}_{-.06}$  (54" WIDE SLIDER BOX, WITH .23 THK. SHIMS)



PIN DIA. 1.625

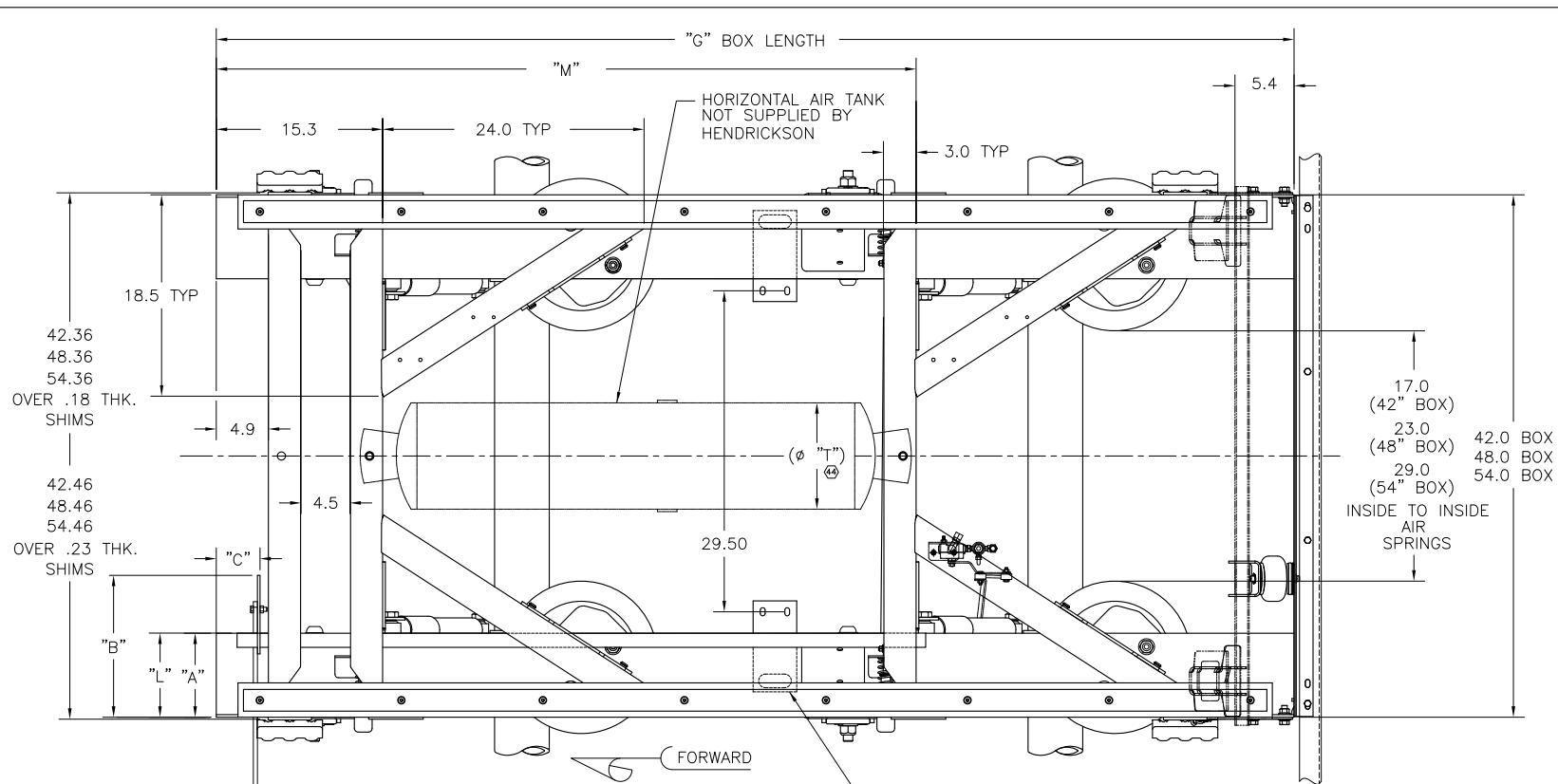
NOTES:  
1. CONTROL SPACING OF BODY RAILS EVERY 48 INCHES.  
2. POSITIVE STOPS MUST BE PROVIDED BY INSTALLER ON BOTH ENDS OF RAILS (LOCATE IN FIRST AND LAST HOLES). PROPOSED METHOD SHOWN ABOVE.

ITEMS ORDERED SEPARATELY, SHIPPED LOOSE

- BODY RAILS  
(NOT SUPPLIED BY HENDRICKSON)
- AIR TANK OPTIONS  
(AIR TANK NOT SUPPLIED BY HENDRICKSON)  
(LONGITUDINAL 49" AXLE SPACING ONLY):  
AIR TANK BOLT KIT P/N A-23655 (48" & 54" SLIDER WIDTH)  
A-24232 (42" SLIDER WIDTH)  
SEE D-24727 FOR INSTALLATION INSTRUCTIONS  
(CENTER MOUNTED 49"/60"/72" AXLE SPACING):  
BRACKET FOR SMALL TANK W/27.50 MTG. CENTERS OR  
LARGE TANK W/29.50 MTG. CENTERS.  
SEE PAGES 3 AND 4 FOR PART NUMBERS
- STINGER (P/N D-24006)
- SPRAY GUARD MOUNTING ANGLE  
P/N S-22428-2 (42" BOX)  
P/N S-22428-8 (48" & 54" BOX)
- SHOCK STRAP OPTION (P/N C-23086-1).
- MANUAL STOP BAR  
B-14231-2: 6" HOLE CENTER STYLE, 42" BOX  
B-14231-8: 6" HOLE CENTER STYLE, 48" BOX  
B-14231-4: 6" HOLE CENTER STYLE, 54" BOX  
B-21477-2: 4" HOLE CENTER STYLE, 42" BOX  
B-21477-8: 4" HOLE CENTER STYLE, 48" BOX  
B-21477-4: 4" HOLE CENTER STYLE, 54" BOX

TORQUE SPECIFICATIONS		
DESCRIPTION	SIZE	TORQUE (FT-LBS)
SHOCK BOLT, UPPER	3/4-10	210-235
SHOCK BOLT, LOWER	3/4-10	210-235
AIR SPRING NUTS, UPPER	3/4-16	80-100
AIR SPRING NUT, LOWER	1/2-13	55-60
S-CAM BEARING BOLTS	3/8-16	35-45
BODY CLIP BOLTS	1/2-13	90-110
BRAKE CHAMBER MTG. NUTS	5/8-11	100-110
PIN RELEASE HANDLE BOLTS	3/8-16	25-30
SPRAY GUARD BRACKET BOLTS	3/8-16	25-30
QUIK-DRAW® BRAKE CHAMBER MNTG NUTS	7/16-14	45-55
SURELOK® MOUNTING BOLTS	1/2-13	90-110
SURELOK® AIR SPRING ACTUATOR AIR LINE	----	25 MAX.
AIR VALVE BOLTS	1/4-20	9-13
HANDLE BOLTS	3/8-16	25-30
SURELOK® BEAM EXTENSIONS	5/8-11	200-220
LINEAR ACTUATOR	3/8-16	13-17

\* HENDRICKSON SHIPS SLIDERS WITH BODY RAIL CLIPS TORQUED AT 45-50 FT-LBS.



NOTE: FOR BETTER GRAPHIC'S OF EACH SLIDER SEE D-25962.

AIR TANK BRACKET  
SEE PAGE 3 FOR HKAT TANDEM PART NUMBERS ORDERED SEPARATLY, SHIPPED LOOSE

MODEL	50K 49" AXLE SPREAD	
	MANUAL	QUIK-DRAW®
DIMENSION "A" (IN)	7.7	7.7
DIMENSION "B" (IN)	13.0	N/A
DIMENSION "C" (IN)	4.0	N/A
DIMENSION "M" (IN)	64.3	64.3
DIMENSION "T" (IN)	9.8	9.8
DIMENSION "L" (IN)	7.7	N/A
DIMENSION "G" (IN)	99.0	99.0

					DIMENSION FROM PAGE 1					<b>*HKAT 50K Box Weight (lb)</b>			
RIDE HEIGHT	JOUNCE	REBOUND	BUMPER CONTACT	MAXIMUM TIRE O.D.	D	E	F	H	J	<i>Manual</i>		<i>QUIK-DRAW®</i>	
										42" BOX	48" BOX	42" BOX	48" BOX
16.0	3.1	4.6	2.6	41.20	—	10.0	19.4	12.9	20.6	583.10	597.09	564.49	578.02
16.5	3.0	4.1	2.5	42.40	.750	10.0	19.2	13.5	20.6	583.10	597.09	564.49	578.02
17.0	3.3	3.6	2.7	42.80	—	10.0	19.0	13.7	20.6	583.10	597.09	564.49	578.02
18.0	3.4	4.7	2.8	44.60	.750	12.0	19.4	14.6	22.7	599.02	613.01	580.41	593.94
19.0	3.4	3.7	2.8	46.60	—	12.0	19.0	15.6	22.7	599.02	613.01	580.41	593.94

<b>**HKAT 50K SUSPENSION WEIGHT (lb) BY RIDE HEIGHT</b>	
WEIGHTS ARE FOR (2) SUSPENSIONS	
16.0	439.86
16.5	444.23
17.0	444.38
18.0	448.75
19.0	452.94

\*BOX WEIGHT INCLUDES: SLIDER SUBASSEMBLY, FRAME BRACKETS, Ø1.37 SLIDER LOCK PINS, BODY RAIL CLIP COMPONENTS, AND NO SHIMS.

\*\*SUSPENSION WEIGHT INCLUDES: BEAMS, BUSHINGS, AXLE WRAPS, PIVOT CONNECTION COMPONENTS, AIR SPRING COMPONENTS, AND SHOCK ABSORBER COMPONENTS.

\*\*\*AXLE WEIGHT INCLUDES: AXLE TUBE, SPINDLES, SPIDERS, AND STANDARD BRAKE COMPONENTS.  
(BRAKE CHAMBERS AND SLACK ADJUSTERS NOT INCLUDED)

\*\*\*\*SURELOK® WEIGHT INCLUDES: LOCK ARM ASSEMBLY, SURELOK MOUNTING COMPONENTS, BEAM EXTENSIONS, AND BEAM EXTENSION BOLT KIT.

AIR TANK BRACKET						
BOX WIDTH	42"		48"		54"	
LOCATION OPTION	PART NUMBER	DIM "K"	PART NUMBER	DIM "K"	PART NUMBER	DIM "K"
N = NO	N/A	N/A	N/A	N/A	N/A	N/A
TB = STANDARD LOCATION	B-27131	0.50	C-26921	0.50	N/A	N/A
T1 = OPTIONAL LOCATION 1	B-27131	5.50	C-26921	5.50	N/A	N/A
T2 = OPTIONAL LOCATION 2	D-35754-1	7.64	D-35754-2	7.64	N/A	N/A

**NOTES:**

- TOTAL WEIGHT = BOX WEIGHT + SUSPENSION WEIGHT + AXLE WEIGHT + ANY OPTION WEIGHT.  
ADD 1.04 LB. FOR Ø1.62 SLIDER LOCK PIN OPTION.  
ADD 4.18 LB. FOR DST PLUMBING OPTION.  
ADD 1.18 LB. FOR SURELOK DUMP VALVE OPTION.  
SUBTRACT .95 LB. FOR QUIK-DRAW NO VALVE OPTION.

- CONTACT HENDRICKSON FOR ALLOWABLE RIDE HEIGHT RANGES.

3 JOUNCE AND REBOUND DIMENSIONS CHANGE AS THE RIDE HEIGHT CHANGES FROM THE NOMINAL POSITION.

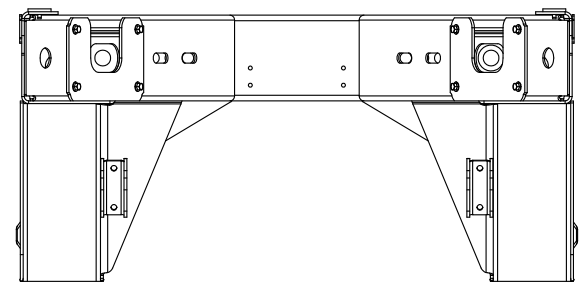
4 DIMENSIONS "H" & "J" WILL REMAIN CONSTANT REGARDLESS OF RIDE HEIGHT VARIATION FROM NOMINAL POSITION.

- CALCULATED MAXIMUM TIRE OD = (RIDE HEIGHT + 8.5" SUBFRAME HEIGHT - JOUNCE - 0.8" TIRE CLEARANCE) \* 2

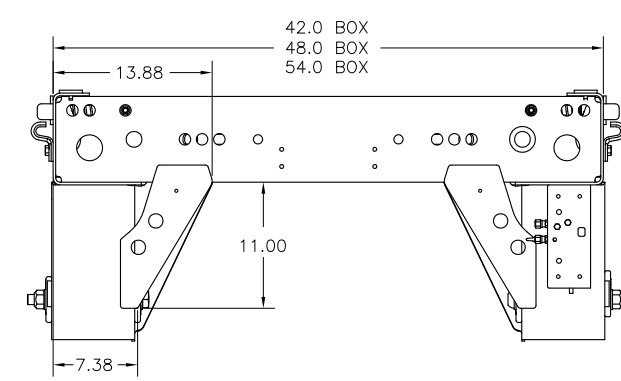
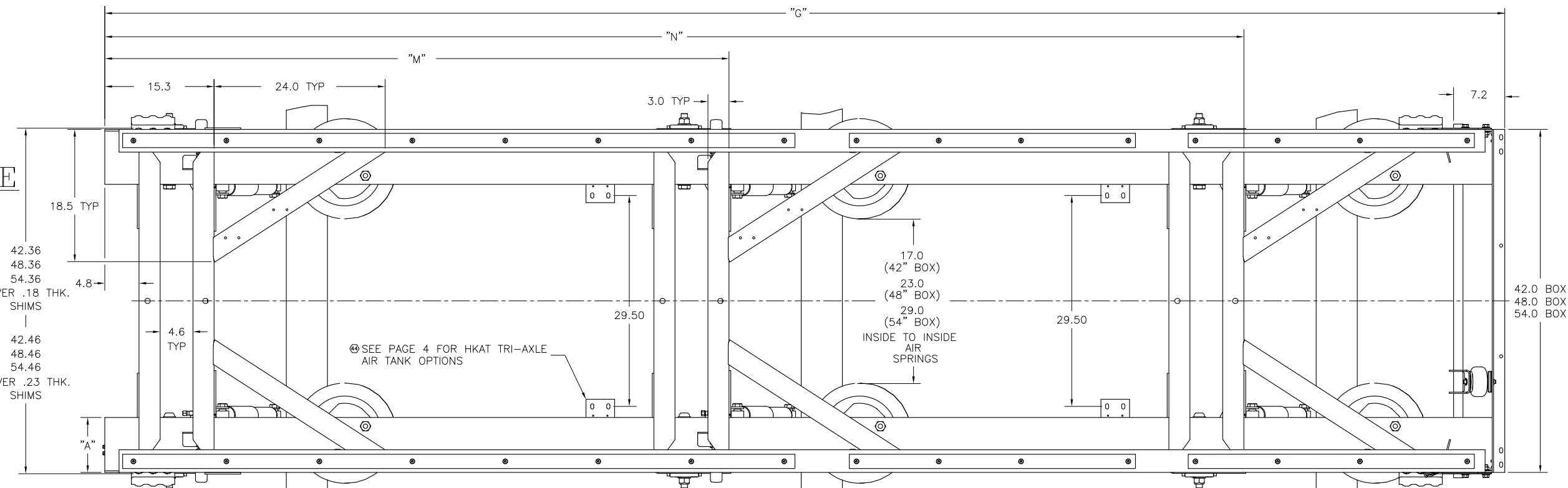
<b>COMPONENTS</b>	<b>42"</b>	<b>48"</b>
WEIGHTS (LB) ARE FOR (2) AXLES		
***HN AXLES (HKAT 50K)	531.04	552.72
***HP AXLES (HKAT 50K)	546.02	567.78
****SURELOK® BY RIDE HEIGHT		
16.0	47.34	48.18
16.5	47.98	48.82
17.0	48.44	49.28
18.0	48.44	49.28
19.0	49.54	50.38
INSTALLED AIR TANK BRACKETS	4.31	3.81
.18 SHIMS	5.12	
.23 SHIMS	6.02	

This Print remains the property of Hendrickson. All information contained thereon is confidential. It is loaned, subject to return on demand and on express condition that it is not to be copied or used directly or indirectly for any purpose other than the purpose for which it has been loaned to you.

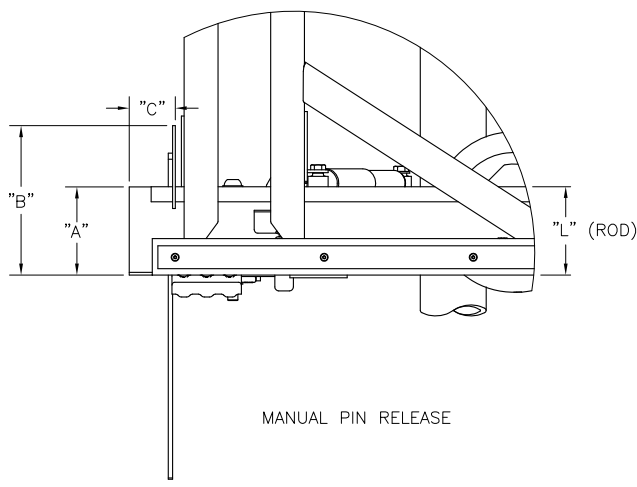
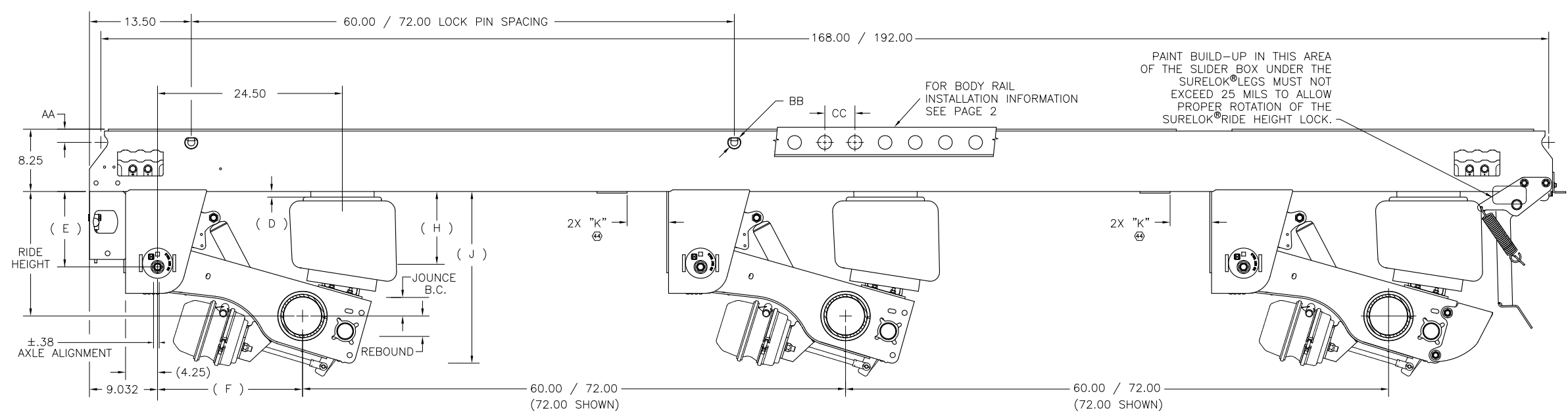
# REINFORCEMENT K-BRACE INSTALLATION



SOME ITEMS NOT SHOWN FOR CLARITY



SOME ITEMS NOT SHOWN FOR CLARITY



MANUAL PIN RELEASE

## HKAT 69K23 / 69K25 / 75K25

NOTE: DIMENSIONS D, E, F, H, J ON PAGE 5.

MODEL	69K23/69K25/75K25 60" AXLE SPREAD		69K23/69K25/75K25 72" AXLE SPREAD	
	MANUAL	QUIK-DRAW®	MANUAL	QUIK-DRAW®
DIMENSION "A" (IN)	7.7	7.7	7.7	7.7
DIMENSION "B" (IN)	13.0	N/A	13.0	N/A
DIMENSION "C" (IN)	4.0	N/A	4.0	N/A
DIMENSION "G" (IN)	171.75	171.75	195.75	195.75
DIMENSION "T" (IN)	N/A	N/A	N/A	N/A
DIMENSION "L" (IN)	7.7	N/A	7.7	N/A
DIMENSION "M" (IN)	75.3	75.3	87.3	87.3
DIMENSION "N" (IN)	135.3	135.3	159.3	159.3

NOTE: FOR BETTER GRAPHICS OF EACH SLIDER SEE D-25962.

	AIR TANK BRACKET					
	60"			72"		
AXLE SPREAD	60"			72"		
BOX WIDTH	42"	48"	54"	42"	48"	54"
LOCATION OPTION	PART NUMBER	DIM "K"	PART NUMBER	DIM "K"	PART NUMBER	DIM "K"
N = NO	N/A	N/A	N/A	N/A	N/A	N/A
TB=STANDARD LOCATION	B-27131	5.50	C-26921	5.50	N/A	N/A
T1=OPTIONAL LOCATION 1	D-35754-1	14.00	D-35754-2	14.00	D-35754-3	14.00
T2=OPTIONAL LOCATION 2	D-35754-1	8.50	D-35754-2	8.50	D-35754-3	7.64

NOTES  
1. ALSO SEE NOTES ON PAGES 1, 2, 5, AND 6.

CC	☉ - ☉ HOLES IN BODY RAIL	6.00	4.00
BB	LOCKING PIN DIAMETER	1.375	1.625
AA	☉ LOCKING PIN / TOP OF BOX INCLUDING WEAR PAD	1.625	1.750

RIDE HEIGHT	<b>*HKAT 69K23 / 69K25 Box Weight (lb)</b>					
	<b>Manual 60" Spread</b>			<b>QUIK-DRAW® 60" Spread</b>		
	42" BOX	48" BOX	54" BOX	42" BOX	48" BOX	54" BOX
16.0	916.01	941.63	966.98	896.78	921.86	947.95
16.5	916.01	941.63	966.98	896.78	921.86	947.95
17.0	916.01	941.63	966.98	896.78	921.86	947.95
18.0	939.89	965.51	990.86	920.66	945.74	971.83

RIDE HEIGHT	<b>*HKAT 69K23 / 69K25 Box Weight (lb)</b>					
	<b>Manual 72" Spread</b>			<b>QUIK-DRAW® 72" Spread</b>		
	42" BOX	48" BOX	54" BOX	42" BOX	48" BOX	54" BOX
16.0	976.27	1001.89	1027.24	955.38	980.46	1006.55
16.5	976.27	1001.89	1027.24	955.38	980.46	1006.55
17.0	976.27	1001.89	1027.24	955.38	980.46	1006.55
18.0	1000.15	1025.77	1051.12	979.26	1004.34	1030.43

<b>**HKAT 69K23 SUSPENSION WEIGHT (lb) BY RIDE HEIGHT</b>	
WEIGHTS ARE FOR (3) SUSPENSIONS	
16.0	630.07
16.5	636.64
17.0	636.85
18.0	643.42

<b>**HKAT 69K25 SUSPENSION WEIGHT (lb) BY RIDE HEIGHT</b>	
WEIGHTS ARE FOR (3) SUSPENSIONS	
16.0	659.77
16.5	666.34
17.0	666.55
18.0	673.12

**HKAT 69K23**

DIMENSION FROM PAGE 4 (44)

RIDE HEIGHT	3 JOUNCE	3 REBOUND	BUMPER CONTACT	MAXIMUM TIRE O.D.	D	E	F	4 H	4 J
16.0	2.8	4.7	2.2	41.80	-	10.0	19.4	13.2	20.7
16.5	2.7	4.2	2.1	43.00	.750	10.0	19.2	13.8	20.7
17.0	3.0	3.7	2.4	43.40	-	10.0	19.0	14.0	20.7
18.0	3.0	4.8	2.4	45.40	.750	12.0	19.4	15.0	22.8

**HKAT 69K25**

DIMENSION FROM PAGE 4 (44)

RIDE HEIGHT	3 JOUNCE	3 REBOUND	BUMPER CONTACT	MAXIMUM TIRE O.D.	D	E	F	4 H	4 J
16.0	3.1	4.6	2.6	41.20	-	10.0	19.4	12.9	20.6
16.5	3.0	4.1	2.5	42.40	.750	10.0	19.2	13.5	20.6
17.0	3.3	3.6	2.7	42.80	-	10.0	19.0	13.7	20.6
18.0	3.4	4.7	2.8	44.60	.750	12.0	19.4	14.6	22.7

- \*BOX WEIGHT INCLUDES: SLIDER SUBASSEMBLY, FRAME BRACKETS, ø1.37 SLIDER LOCK PINS, BODY RAIL CLIP COMPONENTS, AND NO SHIMS.
- \*\*SUSPENSION WEIGHT INCLUDES: BEAMS, BUSHINGS, AXLE WRAPS, PIVOT CONNECTION COMPONENTS, AIR SPRING COMPONENTS, AND SHOCK ABSORBER COMPONENTS.
- \*\*\*AXLE WEIGHT INCLUDES: AXLE TUBE, SPINDLES, SPIDERS, AND STANDARD BRAKE COMPONENTS. (BRAKE CHAMBERS AND SLACK ADJUSTERS NOT INCLUDED)
- \*\*\*\*SURELOK® WEIGHT INCLUDES: LOCK ARM ASSEMBLY, SURELOK MOUNTING COMPONENTS, BEAM EXTENSIONS, AND BEAM EXTENSION BOLT KIT.

<b>COMPONENTS</b>	<b>42"</b>	<b>48"</b>	<b>54"</b>
WEIGHTS (LB) ARE FOR (3) AXLES			
***HN AXLES (HKAT 69K23)	748.80	776.64	804.48
***HP AXLES (HKAT 69K23)	773.52	801.48	829.44
***HN AXLES (HKAT 69K25)	796.56	829.08	861.60
***HP AXLES (HKAT 69K25)	819.03	851.67	884.31
****SURELOK BY RIDE HEIGHT			
16.0	47.34	48.18	49.00
16.5	47.98	48.82	49.64
17.0	48.44	49.28	50.10
18.0	48.44	49.28	50.10
INSTALLED AIR TANK BRACKETS	8.47	7.47	7.47
.18 SHIMS		6.12	
.23 SHIMS		7.32	

**NOTES:**

- TOTAL WEIGHT = BOX WEIGHT + SUSPENSION WEIGHT + AXLE WEIGHT + ANY OPTION WEIGHT.  
ADD 1.04 LB. FOR ø1.62 SLIDER LOCK PIN OPTION.  
ADD 4.18 LB. FOR DST PLUMBING OPTION.  
ADD 1.18 LB. FOR SURELOK DUMP VALVE OPTION.  
SUBTRACT .95 LB. FOR QUIK-DRAW NO VALVE OPTION.

2. CONTACT HENDRICKSON FOR ALLOWABLE RIDE HEIGHT RANGES.

3 JOUNCE AND REBOUND DIMENSIONS CHANGE AS THE RIDE HEIGHT CHANGES FROM THE NOMINAL POSITION.

4 DIMENSIONS "H" & "J" WILL REMAIN CONSTANT REGARDLESS OF RIDE HEIGHT VARIATION FROM NOMINAL POSITION.

5. CALCULATED MAXIMUM TIRE OD = (RIDE HEIGHT + 8.5" SUBFRAME HEIGHT - JOUNCE - 0.8" TIRE CLEARANCE) \* 2



UNLESS OTHERWISE NOTED: TOLERANCES ARE: X: ± .005 Y: ± .005 Z: ± .005 ANGULAR: ± .005	DIMENSIONS ARE: INCHES 44 042198 DRK 07-20-23 43 35114 CBK 08-04-21 42 32196 LEW 02-07-19 41 31721 LEW 08-14-18	3RD ANGLE PROJECTION	44 042198 DRK 07-20-23 43 35114 CBK 08-04-21 42 32196 LEW 02-07-19 41 31721 LEW 08-14-18	DRW BY: K.GALIGHER CHK'D BY: P. BILLMAN APP'D BY: T.HESS	5-24-00	4-20-04 P. BILLMAN	DATE
--	--	----------------------	---	--	---------	--------------------	------

SCALE: .25=1.00	SIZE: D (44)	PAGE: 5 OF 12
-----------------	--------------	---------------

VANTRAX® HKAT TRI-AXLE  
INSTALLATION DRAWING

PRODUCTION	D-25961
------------	---------

		<b>*HKAT 75K25 Box Weight (lb)</b>					
		<b>Manual 60" Spread</b>			<b>QUIK-DRAW® 60" Spread</b>		
RIDE HEIGHT	MAXIMUM TIRE O.D.	42" BOX	48" BOX	54" BOX	42" BOX	48" BOX	54" BOX
16.0	41.20	944.76	970.38	995.73	926.03	951.11	977.20
16.5	42.40	944.76	970.38	995.73	926.03	951.11	977.20
17.0	42.80	944.76	970.38	995.73	926.03	951.11	977.20
18.0	44.60	968.64	994.26	1019.61	949.91	974.91	1001.08

		<b>*HKAT 75K25 Box Weight (lb)</b>					
		<b>Manual 72" Spread</b>			<b>QUIK-DRAW® 72" Spread</b>		
RIDE HEIGHT	MAXIMUM TIRE O.D.	42" BOX	48" BOX	54" BOX	42" BOX	48" BOX	54" BOX
16.0	41.20	1005.02	1030.64	1055.99	984.63	1009.71	1035.80
16.5	42.40	1005.02	1030.64	1055.99	984.63	1009.71	1035.80
17.0	42.80	1005.02	1030.64	1055.99	984.63	1009.71	1035.80
18.0	44.60	1028.90	1054.52	1079.87	1008.51	1033.59	1059.68

<b>**HKAT 75K25 SUSPENSION WEIGHT (lb) BY RIDE HEIGHT</b>	
WEIGHTS ARE FOR (3) SUSPENSIONS	
16.0	659.77
16.5	666.34
17.0	666.55
18.0	673.12

\*BOX WEIGHT INCLUDES: SLIDER SUBASSEMBLY, FRAME BRACKETS, Ø1.37 SLIDER LOCK PINS, BODY RAIL CLIP COMPONENTS, REINFORCEMENT K-BRACE, MOUNTING HARDWARE AND NO SHIMS.

\*\*SUSPENSION WEIGHT INCLUDES: BEAMS, BUSHINGS, AXLE WRAPS, PIVOT CONNECTION COMPONENTS, AIR SPRING COMPONENTS, AND SHOCK ABSORBER COMPONENTS.

\*\*\*AXLE WEIGHT INCLUDES: AXLE TUBE, SPINDLES, SPIDERS, AND STANDARD BRAKE COMPONENTS. (BRAKE CHAMBERS AND SLACK ADJUSTERS NOT INCLUDED)

\*\*\*\*SURELOK® WEIGHT INCLUDES: LOCK ARM ASSEMBLY, SURELOK MOUNTING COMPONENTS, BEAM EXTENSIONS, AND BEAM EXTENSION BOLT KIT.

**HKAT 75K25**

DIMENSION FROM PAGE 4<sup>44</sup>

RIDE HEIGHT	3 JOUNCE	3 REBOUND	BUMPER CONTACT	D	E	F	4 H	4 J
16.0	3.1	4.6	2.6	-	10.0	19.4	12.9	20.6
16.5	3.0	4.1	2.5	.750	10.0	19.2	13.5	20.6
17.0	3.3	3.6	2.7	-	10.0	19.0	13.7	20.6
18.0	3.4	4.7	2.8	.750	12.0	19.4	14.6	22.7

**NOTES:**

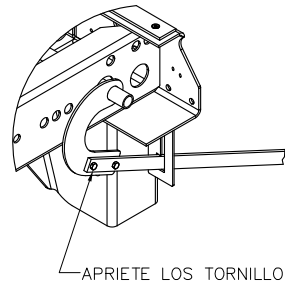
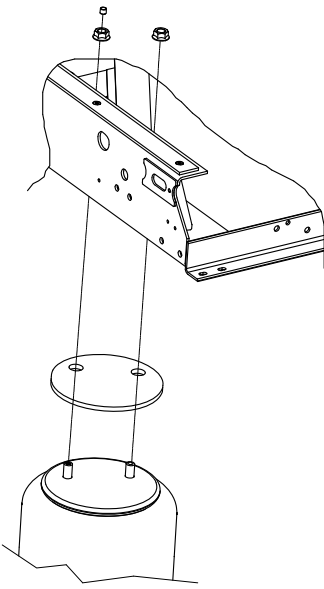
- TOTAL WEIGHT = BOX WEIGHT + SUSPENSION WEIGHT + AXLE WEIGHT + ANY OPTION WEIGHT.  
ADD 1.04 LB. FOR Ø1.62 SLIDER LOCK PIN OPTION.  
ADD 4.18 LB. FOR DST PLUMBING OPTION.  
ADD 1.18 LB. FOR SURELOK DUMP VALVE OPTION.  
SUBTRACT .95 LB. FOR QUIK-DRAW NO VALVE OPTION.
- CONTACT HENDRICKSON FOR ALLOWABLE RIDE HEIGHT RANGES.
- JOUNCE AND REBOUND DIMENSIONS CHANGE AS THE RIDE HEIGHT CHANGES FROM THE NOMINAL POSITION.
- DIMENSIONS "H" & "J" WILL REMAIN CONSTANT REGARDLESS OF RIDE HEIGHT VARIATION FROM NOMINAL POSITION.

5. CALCULATED MAXIMUM TIRE OD = (RIDE HEIGHT + 8.5" SUBFRAME HEIGHT - JOUNCE - 0.8" TIRE CLEARANCE) \* 2

<b>COMPONENTS</b>	<b>42"</b>	<b>48"</b>	<b>54"</b>
WEIGHTS (LB) ARE FOR (3) AXLES			
***HN AXLES (HKAT 75K25)	796.56	829.08	861.60
***HP AXLES (HKAT 75K25)	819.03	851.67	884.31
****SURELOK BY RIDE HEIGHT			
16.0	47.34	48.18	49.00
16.5	47.98	48.82	49.64
17.0	48.44	49.28	50.10
18.0	48.44	49.28	50.10
INSTALLED AIR TANK BRACKETS	8.47	7.47	7.47
.18 SHIMS	6.12		
.23 SHIMS	7.32		

# INSTALACIÓN DE LA MANIJA

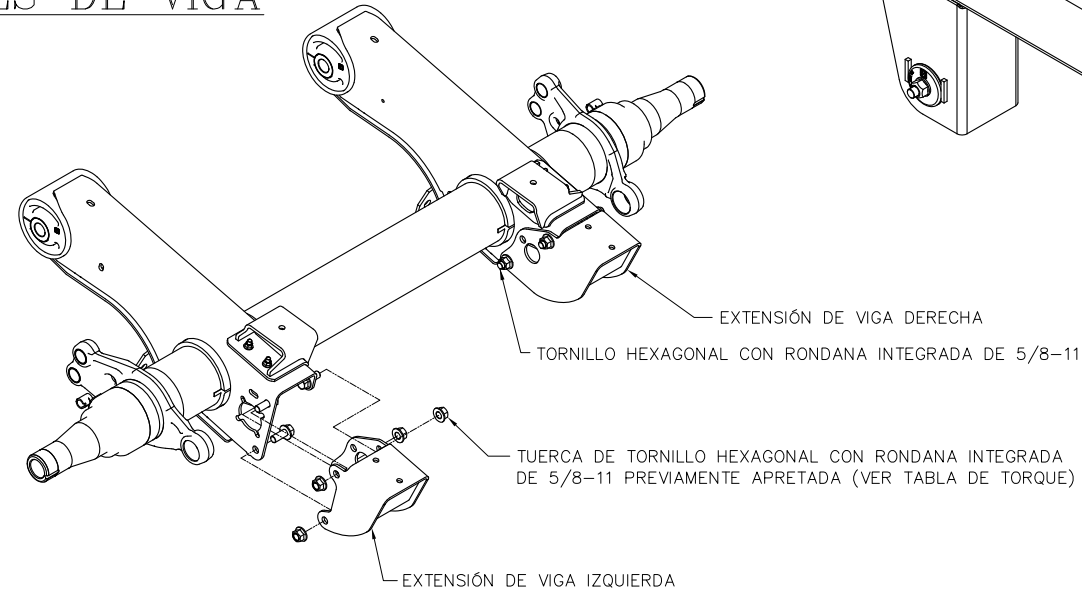
## PLACA DE MONTAJE DE CÁMARA DE AIRE



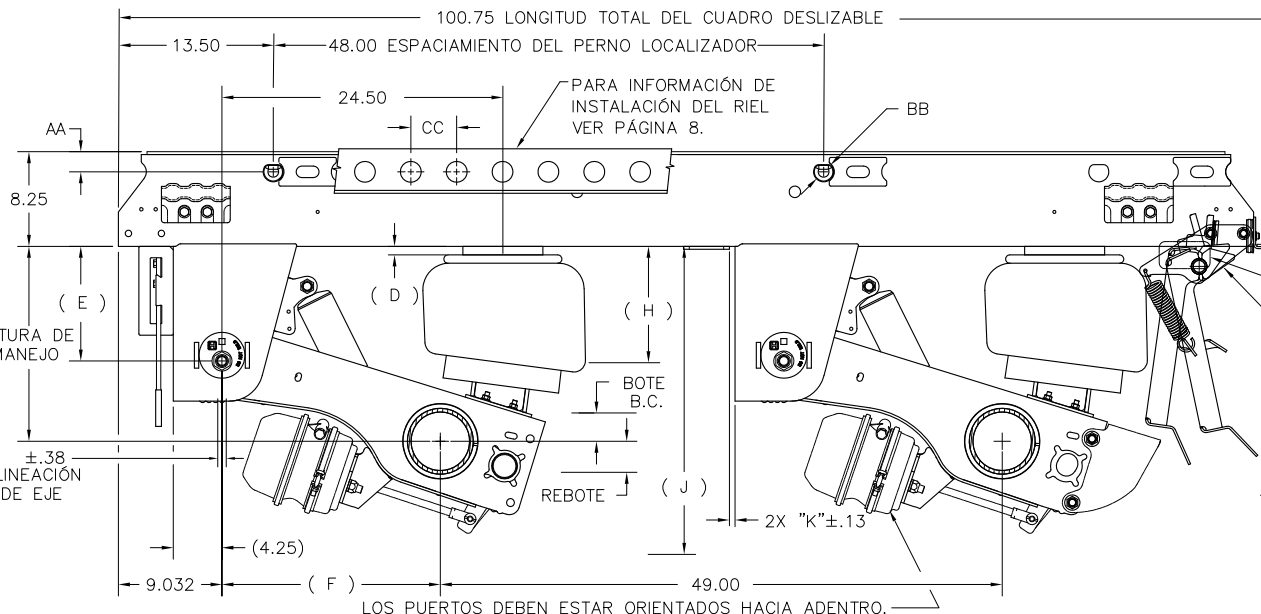
APRIETE LOS TORNILLOS DEL CLIP A (VER TABLA DE TORQUE)

APRIETE LOS TORNILLOS DE LA MANIJA A 25-30 PIES-LIBRAS

## EXTENSIONES DE VIGA



KIT DE TORNILLERÍA DE EXTENSIÓN DE VIGA (NO. PARTE A-25980)



NOTA: LAS DIMENSIONES D, E, F, H, J, ESTÁN EN LA PÁGINA 9, 11, Y 12. LA DIMENSION K ESTÁ EN LA PÁGINA 9

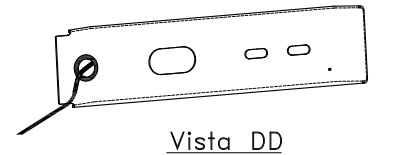
# INSTALACIÓN DE CLIP

ASEGÚRESE DE QUE EL CLIP ESTÁ ENGANCHADO SOBRE EL RIEL (COMO SE MUESTRA)

APRIETE A 20 LIBRAS-PIES (MÁXIMO)

LA LÍNEA DE AIRE DE 3/8" CORRE A TRAVÉS DEL BRAZO-K. (MOSTRADO PARA REFERENCIA SOLAMENTE)

# SURELOK®



LAS LÍNEAS DE AIRE DE 3/8" (2) CORREN A TRAVÉS DEL AGUJERO CON EL BUJE A PRESIÓN EN EL BRAZO-K. (LÍNEA DE SURELOK® MOSTRADA PARA REFERENCIA SOLAMENTE)

LAS LÍNEAS DE AIRE DE 3/8" (2) CORREN A TRAVÉS DEL AGUJERO CON EL BUJE A PRESIÓN EN EL BRAZO-K. (LÍNEA DE SURELOK® MOSTRADA PARA REFERENCIA SOLAMENTE)

LÍNEA DE SUMINISTRO SURELOK® (MOSTRADA PARA REFERENCIA)

DESDE LA PARTE FRONTAL DEL ACTUADOR (PRE-INSTALADO)

## QUIK-DRAW®

A LA LÍNEA DE SERVICIO DE FRENOS DE EMERGENCIA

A LA VÁLVULA DE PROTECCIÓN DE PRESIÓN (CONSULTE LA LIT. L738 PARA MÁS DETALLES)

LÍNEA DE SUMINISTRO SURELOK®

A LA LÍNEA DE SERVICIO DE FRENOS DE EMERGENCIA

LÍNEA DE SUMINISTRO DESDE LA VÁLVULA DE PROTECCIÓN DE PRESIÓN

ETIQUETA DE INSTRUCCIONES QUIK-DRAW® (COLÓQUELA DESPUÉS DE LA PINTURA FINAL)

(ALGUNOS ARTÍCULOS SON OMITIDOS PARA CLARIDAD)

CC	Q-Q AGUJEROS EN RIELES DEL CUADRO DESLIZABLE	6.00	4.00
BB	DIÁMETRO DEL CERRADOR	1.375	1.625
AA	Q CERRADOR / PARTE SUPERIOR DEL CUADRO DESLIZABLE INCLUYENDO DESLIZANTES DE DESGASTE	1.625	1.750

LA ACUMULACIÓN DE PINTURA EN ESTA ÁREA DEL CUADRO DESLIZABLE DEBAJO DE LAS PIERNAS DEL SURELOK® NO DEBE SUPERAR LOS 25 MILS PARA PERMITIR LA ROTACIÓN ADECUADA DEL SEGURO DE ALTURA DE MANEJO SURELOK®

ÁREA TRASERA DEL DESLIZADOR RESERVADA PARA EL SEGURO DE ALTURA DE MANEJO DEL SURELOK® COMO SE MUESTRA. NO INSTALE TANQUES DE AIRE U OTRO EQUIPO EN ESTA ÁREA.

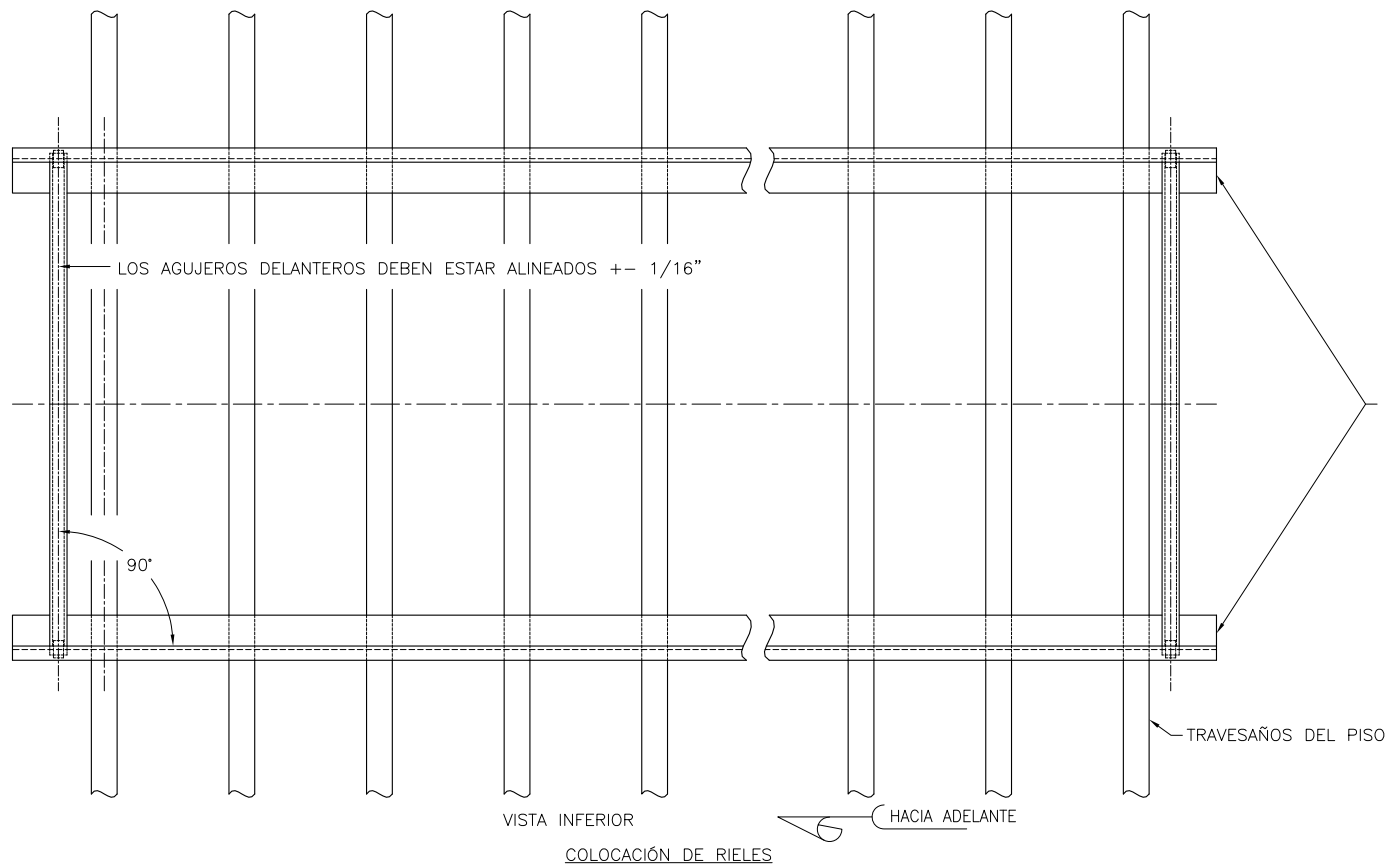
Esta impresión sigue siendo propiedad de Hendrickson. Toda la información contenida es confidencial. Es un objeto cedido que debe regresarse cuando se le pida y con la condición expresa de que no es para ser copiado o utilizado directa o indirectamente para cualquier propósito que no sea el propósito para el que se le ha prestado a usted.



UNLESS OTHERWISE NOTED: TOLERANCES ARE: X: ± .1 INCHES Y: ± .06 INCHES Z: ± .030 INCHES ANGULAR: ± 0.5°	44 042198 DRW 07-20-23	43 35114 CBK 08-04-21	42 32196 JEW 02-07-19	41 31721 JEW 08-14-18
DRAWN BY: J. WIGGINS	CHK'D BY: N. GIAMATI	APP'D BY: T. HESS	DATE: 07-19-16	

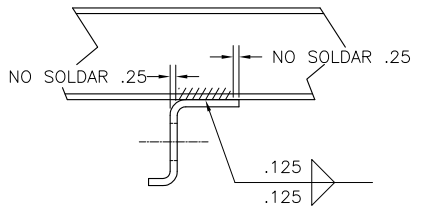
DIBUJO DE INSTALACIÓN DE VANTRAAX®HKAT

NO. PARTE	# REV	PRODUCCIÓN
DWG D-25961	44	P
SCALE: .125=1.000	SIZE: D	PAGE: 7 OF 12
D-25961		

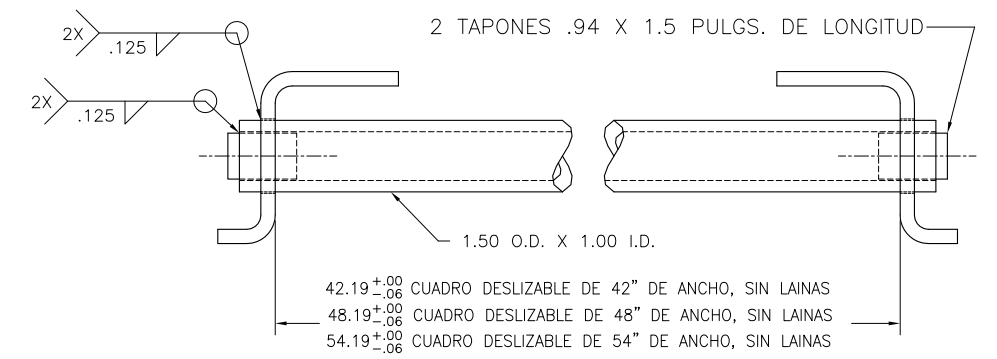


Esta impresión sigue siendo propiedad de Hendrickson. Toda la información contenida es confidencial. Es un objeto cedido que debe regresarse cuando se le pida y con la condición expresa de que no es para ser copiado o utilizado directa o indirectamente para cualquier propósito que no sea el propósito para el que se le ha prestado a usted.

EL EXTREMO TRASERO DE LOS RIELES DEBE ESTAR ASEGURADO A LA DEFENSA O A LA ESTRUCTURA DEL REMOLQUE SEGÚN EL REQUERIMIENTO DEL FABRICANTE DEL REMOLQUE.

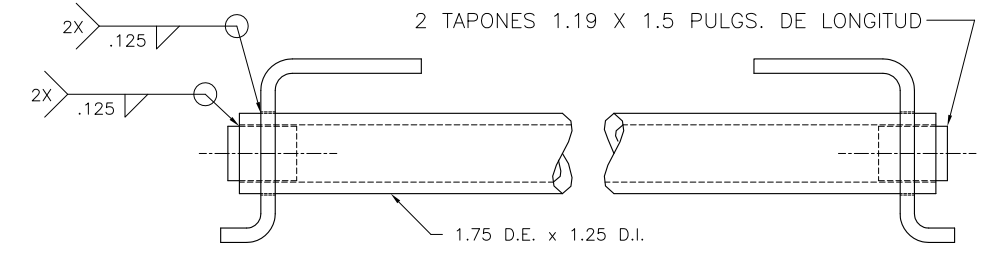


NOTAS:  
1. ///// DENOTA ÁREA A SOLDAR



- 42.19<sup>+0.00</sup>/<sub>-.06</sub> CUADRO DESLIZABLE DE 42" DE ANCHO, SIN LAINAS
- 48.19<sup>+0.00</sup>/<sub>-.06</sub> CUADRO DESLIZABLE DE 48" DE ANCHO, SIN LAINAS
- 54.19<sup>+0.00</sup>/<sub>-.06</sub> CUADRO DESLIZABLE DE 54" DE ANCHO, SIN LAINAS
- 42.56<sup>+0.00</sup>/<sub>-.06</sub> CUADRO DESLIZABLE DE 42" DE ANCHO, CON LAINAS .18 THK.
- 48.56<sup>+0.00</sup>/<sub>-.06</sub> CUADRO DESLIZABLE DE 48" DE ANCHO, CON LAINAS .18 THK.
- 54.56<sup>+0.00</sup>/<sub>-.06</sub> CUADRO DESLIZABLE DE 54" DE ANCHO, CON LAINAS .18 THK.
- 42.65<sup>+0.00</sup>/<sub>-.06</sub> CUADRO DESLIZABLE DE 42" DE ANCHO, CON LAINAS .23 THK.
- 48.65<sup>+0.00</sup>/<sub>-.06</sub> CUADRO DESLIZABLE DE 48" DE ANCHO, CON LAINAS .23 THK.
- 54.65<sup>+0.00</sup>/<sub>-.06</sub> CUADRO DESLIZABLE DE 54" DE ANCHO, CON LAINAS .23 THK.

DIÁMETRO DE PERNO 1.375



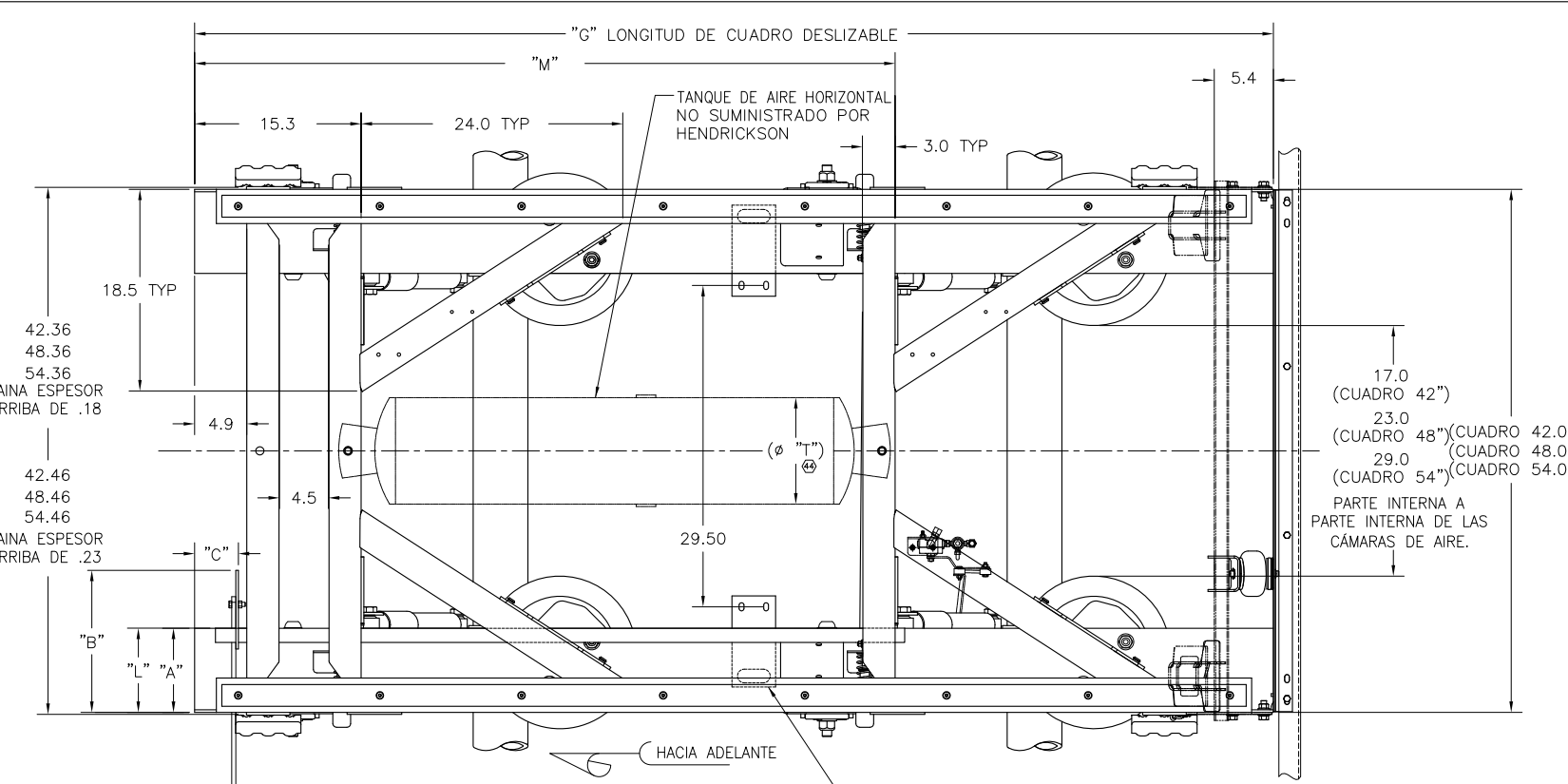
- NOTAS:  
1. ESPACIAMIENTO DE CONTROL DE LOS RIELES CADA 48 PULGADAS.  
2. EL INSTALADOR DEBE PROPORCIONAR TOPES POSITIVOS EN AMBOS EXTREMOS DE LOS RIELES (UBICADOS EN EL PRIMER Y ÚLTIMO AGUJEROS). MÉTODO PROPUESTO MOSTRADO ARRIBA.

ARTÍCULOS ORDENADOS POR SEPARADO, SE ENVÍAN SUELTOS.

ESPECIFICACIONES DE TORQUE		
DESCRIPCIÓN	TAMAÑO	TORQUE (PIES-LIBRAS)
TORNILLO DE AMORTIGUADOR, SUPERIOR	3/4-10	210-235
TORNILLO DE AMORTIGUADOR, INFERIOR	3/4-10	210-235
TUERCA DE CÁMARA DE AIRE, SUPERIOR	3/4-16	80-100
TUERCA DE CÁMARA DE AIRE, INFERIOR	1/2-13	55-60
TORNILLERÍA DE BALERO DE LEVA-S	3/8-16	35-45
TORNILLERÍA DEL CLIP	1/2-13	90-110
TUERCAS DE MONTAJE DE CÁMARA DE FRENOS	5/8-11	100-110
TORNILLERÍA DE MANIJA DE LIBERACIÓN DEL PERNO	3/8-16	25-30
TORNILLERÍA DE SOPORTE DE LODERA ANTI-SPRAY	3/8-16	25-30
TUERCAS DE MONTAJE DE CÁMARA DE FRENOS QUIK-DRAW	7/16-14	45-55
TORNILLERÍA DE MONTAJE DE SURELOK®	1/2-13	90-110
LÍNEA DE AIRE DEL ACTUADOR DE LA CÁMARA DE FRENOS SURELOK®	----	25 MAX.
TORNILLERÍA DE VÁLVULA DE AIRE	1/4-20	09-13
TORNILLERÍA DE MANIJA	3/8-16	25-30
EXTENSIONES DE VIGA DE SURELOK®	5/8-11	200-220
ACTUADOR LINEAL	3/8-16	13-17

\* HENDRICKSON ENVÍA CUADROS DESLIZABLES CON CLIPS DE RIEL APRETADOS A 45-50 PIES-LIBRAS.

- RIELES (NO SUMISTRADOS POR HENDRICKSON)
- OPCIONES DE TANQUE DE AIRE (TANQUE DE AIRE NO SUMINISTRADO POR HENDRICKSON) (SOLAMENTE ESPACIO LONGITUDINAL ENTRE EJES DE 49"): KIT DE TORNILLOS PARA TANQUE DE AIRE NO. PARTE A-23655 (ANCHOS DE DESLIZADOR DE 48" Y 54") A-24232 (ANCHO DE DESLIZADOR DE 42") VER DIBUJO D-24727 PARA INSTRUCCIONES DE INSTALACIÓN (MONTAJE CENTRADO CON ESPACIAMIENTO ENTRE EJES DE 49" / 60" / 72"): SOPORTE PARA TANQUE PEQUEÑO CON CENTROS DE 27.50 MTG O TANQUE GRANDE CON CENTROS DE 29.50 MTG. @CONSULTE LA PÁGINA 9 Y 10 PARA VER LOS NÚMEROS DE PIEZA
- ARNÉS (NO. PARTE D-24008)
- ÁNGULO DE MONTAJE DE LODERA ANTI-SPRAY NO. PARTE S-22428-2 (CUADRO 42") NO. PARTE S-22428-8 (CUADRO 48" Y 54")
- OPCIÓN DE ABRAZADERA DE AMORTIGUADOR (NO. PARTE C-23086-1)
- BARRA DE DETENCIÓN MANUAL B-14231-2 ESTILO CENTRO DEL AGUJERO 6", CUADRO 42" B-14231-8 ESTILO CENTRO DEL AGUJERO 6", CUADRO 48" B-14231-4 ESTILO CENTRO DEL AGUJERO 6", CUADRO 54" B-21477-2 ESTILO CENTRO DEL AGUJERO 4", CUADRO 42" B-21477-8 ESTILO CENTRO DEL AGUJERO 4", CUADRO 48" B-21477-4 ESTILO CENTRO DEL AGUJERO 4", CUADRO 54"



NOTA: PARA MEJORES GRÁFICAS DE CADA DESLIZADOR VEA LA LIT. D-25962.

MODEL	50K ESPACIAMIENTO ENTRE EJES DE 49"	
	MANUAL	QUIK-DRAW®
DIMENSIÓN "A" (PULG.)	7.7	7.7
DIMENSIÓN "B" (PULG.)	13.0	N/A
DIMENSIÓN "C" (PULG.)	4.0	N/A
DIMENSIÓN "M" (PULG.)	64.3	64.3
DIMENSIÓN "T" (PULG.)	9.8	9.8
DIMENSIÓN "L" (PULG.)	7.7	N/A
DIMENSIÓN "G" (PULG.)	99.0	99.0

SOPORTE DE TANQUE DE AIRE @CONSULTE LA PÁGINA 9 PARA LOS NÚMEROS DE PIEZA DEL TÁNDEM HKAT ORDENADOS POR SEPARADO, ENVIADOS SUELTOS

DIMENSIONES DE PÁGINA 7 <sup>(44)</sup>

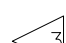
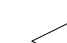


PESO DE CUADRO DESLIZABLE HKAT 50K (LB)

MANUAL

QUIK-DRAW<sup>®</sup>

\*\*PESO DE LA SUSPENSIÓN HKAT 50K (LB) POR ALTURA DE MANEJO  
EL PESO ES POR (2) SUSPENSIÓNES

16.0	439.86
16.5	444.23
17.0	444.38
18.0	448.75
19.0	452.94

ALTURA DE MANEJO			CONTACTO DEL TACÓN	DIÁMETRO EXTERNO DE LLANTA MÁXIMO	D	E	F			CUADRO 42"	CUADRO 48"	CUADRO 42"	CUADRO 48"
16.0	3.1	4.6	2.6	41.20	—	10.0	19.4	12.9	20.6	583.10	597.09	564.49	578.02
16.5	3.0	4.1	2.5	42.40	.750	10.0	19.2	13.5	20.6	583.10	597.09	564.49	578.02
17.0	3.3	3.6	2.7	42.80	—	10.0	19.0	13.7	20.6	583.10	597.09	564.49	578.02
18.0	3.4	4.7	2.8	44.60	.750	12.0	19.4	14.6	22.7	599.02	613.01	580.41	593.94
19.0	3.4	3.7	2.8	46.60	—	12.0	19.0	15.6	22.7	599.02	613.01	580.41	593.94

(44)

SOPORTE DE TANQUE DE AIRE						
ANCHO DE LA CAJA	42"		48"		54"	
OPCIÓN DE UBICACIÓN	NO. PARTE	DIM "K"	NO. PARTE	DIM "K"	NO. PARTE	DIM "K"
N = NO	N/A	N/A	N/A	N/A	N/A	N/A
TB = UBICACIÓN ESTÁNDAR	B-27131	0.50	C-26921	0.50	N/A	N/A
T1 = UBICACIÓN OPCIONAL 1	B-27131	5.50	C-26921	5.50	N/A	N/A
T2 = UBICACIÓN OPCIONAL 2	D-35754-1	7.64	D-35754-2	7.64	N/A	N/A

\*EL PESO DEL CUADRO DESLIZABLE INCLUYE: SUBENSAMBLE DEL DESLIZADOR, PERCHAS, CERRADORES DEL DESLIZADOR 1.37, COMPONENTES DEL CLIP DEL RIEL, Y SIN LAINAS.

\*\*EL PESO DE LA SUSPENSIÓN INCLUYE: VIGAS, BUJES, ENVOLVENTES DE EJE, COMPONENTES DE LA CONEXIÓN PIVOTE, COMPONENTES DE LA CÁMARA DE AIRE, Y COMPONENTES DEL AMORTIGUADOR.

\*\*\* EL PESO DEL EJE INCLUYE: TUBO DEL EJE, ESPIGAS, ARAÑAS, Y COMPONENTES ESTÁNDAR DE FRENOS. (CÁMARA DE FRENO Y MATRACAS NO INCLUIDAS)

(44)

\*\*\*\*EL PESO DE SURELOK INCLUYE: ENSAMBLE DEL BRAZO DE SEGURIDAD, COMPONENTES DE MONTAJE SURELOK, EXTENSIONES DE VIGA, Y EL KIT DE TORNILLERÍA DE EXTENSIÓN DE VIGA. <sup>(44)</sup>

NOTAS

1. PESO TOTAL = PESO DEL CUADRO + PESO DE LA SUSPENSIÓN + PESO DEL EJE + PESO DE CUALQUIER OPCIÓN AÑADA 1.04 LB. POR LA OPCIÓN DE CERRADOR DEL DESLIZADOR 1.62.

AÑADA 4.18 LB. POR LA OPCIÓN DE TUBERÍA DST.

AÑADA 1.18 LB. POR LA OPCIÓN DE VÁLVULA DE DESFOGUE SURELOK <sup>(44)</sup>

RESTE .95 LB. POR QUITAR LA OPCIÓN DE VÁLVULA QUIK-DRAW

2. CONTACTE A HENDRICKSON PARA RANGOS PERMITIDOS DE ALTURA DE MANEJO.

 3. LAS DIMENSIONES DEL BOTE Y REBOTE CAMBIAN A MEDIDA QUE LA ALTURA DE MANEJO CAMBIA DE LA POSICIÓN NOMINAL.

 4. LAS DIMENSIONES "H" Y "J" PERMANECERÁN CONSTANTES SIN IMPORTAR LA VARIACIÓN DE LA ALTURA DE MANEJO DE LA POSICIÓN NOMINAL.

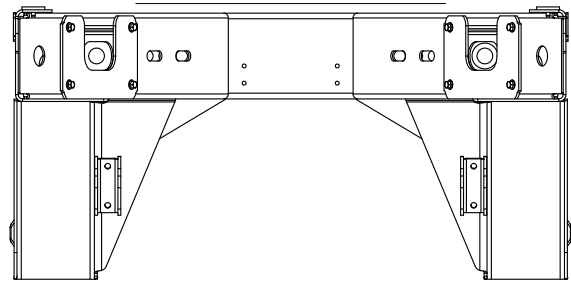
5. CALCULO DEL DIÁMETRO EXTERIOR MÁXIMO DE LA LLANTA = (ALTURA DE MANEJO + ALTURA DEL SUBCHASIS DE 8,5" - BOTE - 0,8" DESPEJE DE LLANTA) \* 2

COMPONENTES	42"	48"
PESOS (LB) SON PARA (2) EJES		
*** EJES HN (HKAT 50k)	531.04	552.72
*** EJES HP (HKAT 50k)	546.02	567.78
**** ALTURA DE MANEJO POR SURELOK <sup>®</sup> <sup>(44)</sup>		
16.0	47.34	48.18
16.5	47.98	48.82
17.0	48.44	49.28
18.0	48.44	49.28
19.0	49.54	50.38
SOPORTES INSTALADOS DE TANQUE DE AIRE	4.31	3.81
LAINAS .18	5.12	
LAINAS .23	6.02	

P  
PRODUCCIÓN

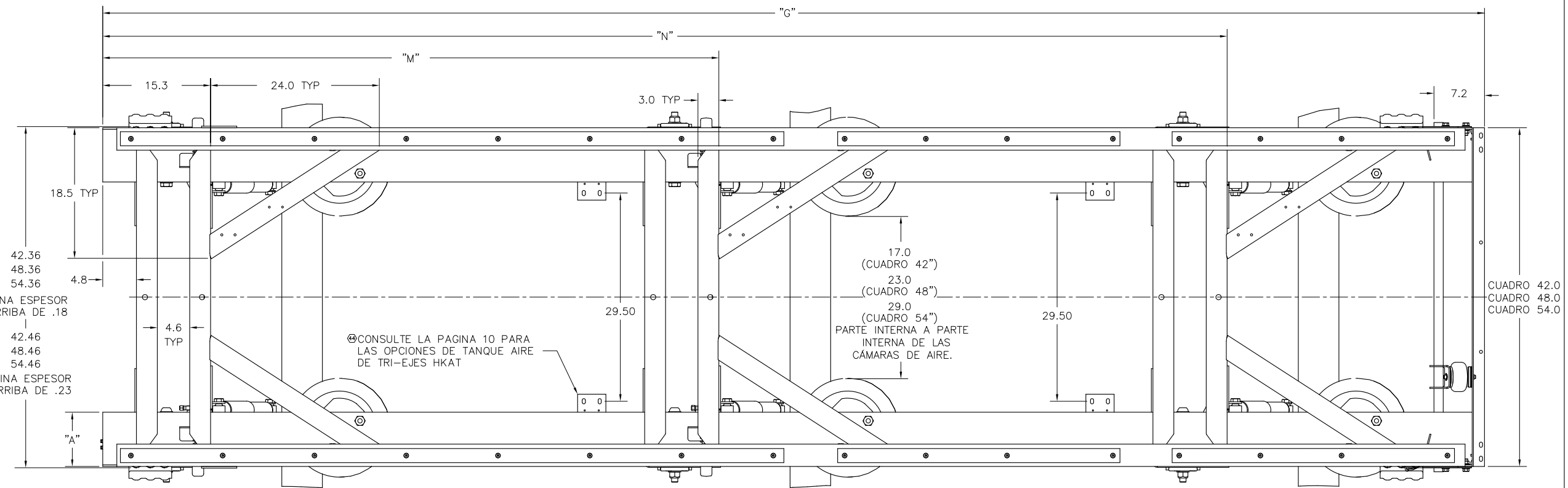
Esta impresión sigue siendo propiedad de Hendrickson. Toda la información contenida es confidencial. Es un objeto cedido que debe regresarse cuando se le pida y con la condición expresa de que no es para ser copiado o utilizado directa o indirectamente para cualquier propósito que no sea el propósito para el que se le ha prestado a usted.

### INSTALACIÓN DEL K-BRACE DEL REFUERZO



42.36  
48.36  
54.36  
LAINA ESPESOR ARRIBA DE .18  
4.8  
42.46  
48.46  
54.46  
LAINA ESPESOR ARRIBA DE .23

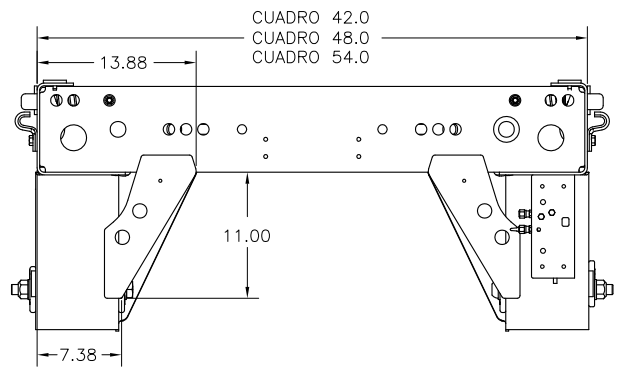
ALGUNOS ARTÍCULOS NO SON MOSTRADOS PARA CLARIDAD



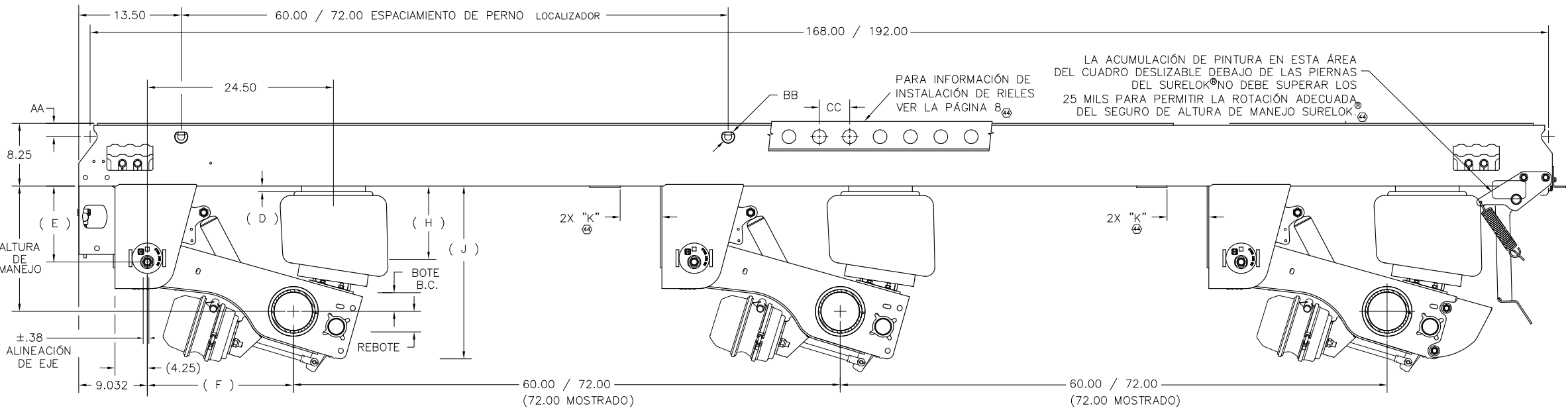
CONSULTE LA PAGINA 10 PARA LAS OPCIONES DE TANQUE AIRE DE TRI-EJES HKAT

17.0 (CUADRO 42")  
23.0 (CUADRO 48")  
29.0 (CUADRO 54")  
PARTE INTERNA A PARTE INTERNA DE LAS CÁMARAS DE AIRE.

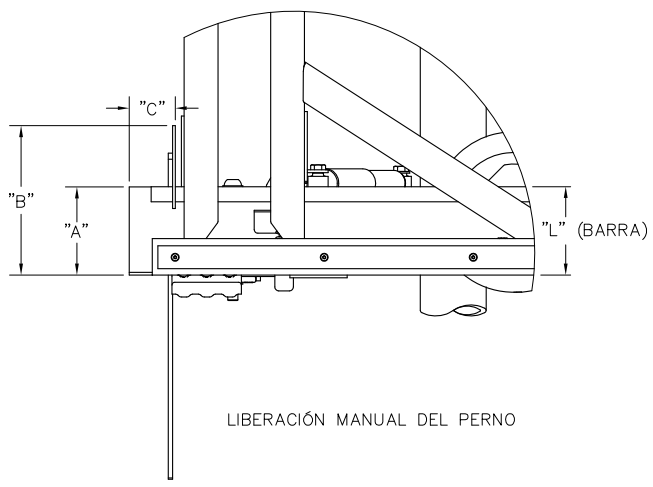
CUADRO 42.0  
CUADRO 48.0  
CUADRO 54.0



ALGUNOS ARTÍCULOS NO SON MOSTRADOS PARA CLARIDAD



LA ACUMULACIÓN DE PINTURA EN ESTA ÁREA DEL CUADRO DESLIZABLE DEBAJO DE LAS PIERNAS DEL SURELOK® NO DEBE SUPERAR LOS 25 MILS PARA PERMITIR LA ROTACIÓN ADECUADA DEL SEGURO DE ALTURA DE MANEJO SURELOK®



LIBERACIÓN MANUAL DEL PERNO

### HKAT 69K23 / 69K25 / 75K25

NOTA: DIMENSIONES D, E, F, H, J, ESTAN EN LA PÁGINA 11.

Modelo	69K23/69K25/75K25 ESPACIAMIENTO ENTRE EJES DE 60"		69K23/69K25/75K ESPACIAMIENTO ENTRE EJES DE 72"	
	MANUAL	QUIK-DRAW®	MANUAL	QUIK-DRAW®
DIMENSIÓN "A" (PULG)	7.7	7.7	7.7	7.7
DIMENSIÓN "B" (PULG)	13.0	N/A	13.0	N/A
DIMENSIÓN "C" (PULG)	4.0	N/A	4.0	N/A
DIMENSIÓN "G" (PULG)	171.75	171.75	195.75	195.75
DIMENSIÓN "T" (PULG)	N/A	N/A	N/A	N/A
DIMENSIÓN "L" (PULG)	7.7	N/A	7.7	N/A
DIMENSIÓN "M" (PULG)	75.3	75.3	87.3	87.3
DIMENSIÓN "N" (PULG)	135.3	135.3	159.3	159.3

NOTAS: PARA MEJORES GRÁFICAS DE CADA DESLIZADOR VEA LA LIT. D-25962.

ESPACIO DE EJE	SOPORTE DE TANQUE DE AIRE															
	60"			72"			42"			48"			54"			
ANCHO DE CAJA	42"	48"	54"	42"	48"	54"	42"	48"	54"	42"	48"	54"	42"	48"	54"	
OPCIÓN DE UBICACIÓN	NO. PARTE	DIM "K"	NO. PARTE	DIM "K"	NO. PARTE	DIM "K"	NO. PARTE	DIM "K"	NO. PARTE	DIM "K"	NO. PARTE	DIM "K"	NO. PARTE	DIM "K"	NO. PARTE	DIM "K"
N = NO	N/A	N/A	N/A	N/A	N/A	N/A	N/A	N/A	N/A	N/A	N/A	N/A	N/A	N/A	N/A	N/A
TB=UBICACIÓN ESTÁNDAR	B-27131	5.50	C-26921	5.50	N/A	N/A	B-27131	5.50	C-26921	5.50	N/A	N/A	N/A	N/A	N/A	N/A
T1=UBICACIÓN OPCIONAL 1	D-35754-1	14.00	D-35754-2	14.00	D-35754-3	14.00	D-35754-1	14.00	D-35754-2	14.00	D-35754-3	14.00	D-35754-1	14.00	D-35754-2	14.00
T2=UBICACIÓN OPCIONAL 2	D-35754-1	8.50	D-35754-2	8.50	D-35754-3	8.50	D-35754-1	7.64	D-35754-2	7.64	D-35754-3	7.64	D-35754-1	7.64	D-35754-2	7.64

NOTAS:  
1. VER TAMBIÉN NOTAS EN LAS PÁGINAS 7, 8, 11, Y 12.

CC	Ø - C A LAJEROS EN EL RIEL	6.00	4.00
BB	DIÁMETRO DEL CERRADOR	1.375	1.625
AA	Ø CERRADOR / PARTE SUPERIOR INCLUYENDO LOS DESLIZANTES DE DESGASTE	1.625	1.750

ALTURA DE MANEJO	*PESO DE CUADRO DESLIZABLE HKAT 69K23 / 69K25 (LB)					
	SEPARACIÓN MANUAL 60"			SEPARACIÓN QUIK®-DRAW 60"		
	CUADRO 42"	CUADRO 48"	CUADRO 54"	CUADRO 42"	CUADRO 48"	CUADRO 54"
16.0	916.01	941.63	966.98	896.78	921.86	947.95
16.5	916.01	941.63	966.98	896.78	921.86	947.95
17.0	916.01	941.63	966.98	896.78	921.86	947.95
18.0	939.89	965.51	990.86	920.66	945.74	971.83

ALTURA DE MANEJO	*PESO DE CUADRO DESLIZABLE HKAT 69K23 / 69K25 (LB)					
	SEPARACIÓN MANUAL 72"			SEPARACIÓN QUIK-DRAW® 72"		
	CUADRO 42"	CUADRO 48"	CUADRO 54"	CUADRO 42"	CUADRO 48"	CUADRO 54"
16.0	976.27	1001.89	1027.24	955.38	980.46	1006.55
16.5	976.27	1001.89	1027.24	955.38	980.46	1006.55
17.0	976.27	1001.89	1027.24	955.38	980.46	1006.55
18.0	1000.15	1025.77	1051.12	979.26	1004.34	1030.43

**PESO DE LA SUSPENSIÓN HKAT 69K23(LB) POR LA ALTURA DE MANEJO EL PESO ES POR (3) SUSPENSIONES	
16.0	630.07
16.5	636.64
17.0	636.85
18.0	643.42

**PESO DE LA SUSPENSIÓN HKAT 69K25(LB) POR LA ALTURA DE MANEJO EL PESO ES POR (3) SUSPENSIONES	
16.0	659.77
16.5	666.34
17.0	666.55
18.0	673.12

HKAT 69K23					DIMENSIONES DE PÁGINA 10 <sup>(44)</sup>				
ALTURA DE MANEJO	BOTE	REBOTE	CONTACTO DEL TACÓN	DIÁMETRO EXTERNO DE LLANTA MÁXIMO	D	E	F	H	J
16.0	2.8	4.7	2.2	41.80	-	10.0	19.4	13.2	20.7
16.5	2.7	4.2	2.1	43.00	.750	10.0	19.2	13.8	20.7
17.0	3.0	3.7	2.4	43.40	-	10.0	19.0	14.0	20.7
18.0	3.0	4.8	2.4	45.40	.750	12.0	19.4	15.0	22.8

HKAT 69K25					DIMENSIONES DE PÁGINA 10 <sup>(44)</sup>				
ALTURA DE MANEJO	BOTE	REBOTE	CONTACTO DEL TACÓN	DIÁMETRO EXTERNO DE LLANTA MÁXIMO	D	E	F	H	J
16.0	3.1	4.6	2.6	41.20	-	10.0	19.4	12.9	20.6
16.5	3.0	4.1	2.5	42.40	.750	10.0	19.2	13.5	20.6
17.0	3.3	3.6	2.7	42.80	-	10.0	19.0	13.7	20.6
18.0	3.4	4.7	2.8	44.60	.750	12.0	19.4	14.6	22.7

- \* EL PESO DEL CUADRO DESLIZABLE INCLUYE: SUBENSAMBLE DEL DESLIZADOR, PERCHAS, CERRADORES DEL DESLIZADOR 1.37, COMPONENTES DEL CLIP DEL RIEL, Y SIN LAINAS.
- \*\* EL PESO DE LA SUSPENSIÓN INCLUYE: VIGAS, BUJES, ENVOLVENTES DE EJE, COMPONENTES DE LA CONEXIÓN PIVOTE, COMPONENTES DE LA CÁMARA DE AIRE, Y COMPONENTES DEL AMORTIGUADOR.
- \*\*\* EL PESO DEL EJE INCLUYE: TUBO DEL EJE, ESPIGAS, ARAÑAS, Y COMPONENTES ESTÁNDAR DE FRENOS. (CÁMARAS DE FRENO Y MATRACAS NO INCLUIDAS)
- \*\*\*\* EL PESO DE SURELOK INCLUYE: ENSAMBLE DEL BRAZO DE SEGURIDAD, COMPONENTES DE MONTAJE SURELOK<sup>(44)</sup> EXTENSIONES DE VIGA, Y EL KIT DE TORNILLERÍA DE EXTENSIÓN DE VIGA.

COMPONENTES	42"	48"	54"
PESOS (LB) SON PARA (3) EJES			
*** EJES HN (HKAT 69K23)	748.80	776.64	804.48
*** EJES HP (HKAT 69K23)	773.52	801.48	829.44
*** EJES HN (HKAT 69K25)	796.56	829.08	861.60
*** EJES HP (HKAT 69K25)	819.03	851.67	884.31
**** ALTURA DE MANEJO POR SURELOK <sup>(44)</sup>			
16.0	47.34	48.18	49.00
16.5	47.98	48.82	49.64
17.0	48.44	49.28	50.10
18.0	48.44	49.28	50.10
SOPORTES INSTALADOS DE TANQUE DE AIRE	8.47	7.47	7.47
LAINAS .18		6.12	
LAINAS .23		7.32	

- NOTAS:
1. PESO TOTAL = PESO DEL CUADRO + PESO DE LA SUSPENSIÓN + PESO DEL EJE + PESO DE CUALQUIER OPCIÓN AÑADA 1.04 LB. POR LA OPCIÓN DEL CERRADOR DEL DESLIZADOR 1.62. AÑADA 4.18 LB. POR LA OPCIÓN DE TUBERÍA DST. AÑADA 1.18 LB. POR LA OPCIÓN DE VÁLVULA DE DESFOGUE SURELOK<sup>(44)</sup> RESTE .95 LB. POR QUITAR LA OPCIÓN DE VÁLVULA QUIK-DRAW
  2. CONTACTE A HENDRICKSON PARA RANGOS PERMITIDOS DE ALTURA DE MANEJO.
  3. LAS DIMENSIONES DEL BOTE Y REBOTE CAMBIAN A MEDIDA QUE LA ALTURA DE MANEJO CAMBIA LA POSICIÓN NOMINAL.
  4. LAS DIMENSIONES "H" Y "J" PERMANECERÁN CONSTANTES SIN IMPORTAR LA VARIACIÓN DE LA ALTURA DE MANEJO DE LA POSICIÓN NOMINAL.
  5. CALCULO DEL DIÁMETRO EXTERIOR MÁXIMO DE LA LLANTA = (ALTURA DE MANEJO + ALTURA DEL SUBCHASIS DE 8,5" - BOTE - 0,8" DESPEJE DE LLANTA) \* 2

		<b>*PESO DE CUADRO DESLIZABLE HKAT 75K25 (LB)</b>					
		<b>SEPARACIÓN MANUAL 60"</b>			<b>SEPARACIÓN QUIK-DRAW® 60"</b>		
ALTURA DE MANEJO	DIÁMETRO EXTERNO DE LLANTA MÁXIMO	CUADRO 42"	CUADRO 48"	CUADRO 54"	CUADRO 42"	CUADRO 48"	CUADRO 54"
16.0	41.20	944.76	970.38	995.73	926.03	951.11	977.20
16.5	42.40	944.76	970.38	995.73	926.03	951.11	977.20
17.0	42.80	944.76	970.38	995.73	926.03	951.11	977.20
18.0	44.60	968.64	994.26	1019.61	949.91	974.91	1001.08

<b>*PESO DE CUADRO DESLIZABLE HKAT 75K25 (LB)</b>					
<b>SEPARACIÓN MANUAL 72"</b>			<b>SEPARACIÓN QUIK-DRAW® 72"</b>		
CUADRO 42"	CUADRO 48"	CUADRO 54"	CUADRO 42"	CUADRO 48"	CUADRO 54"
1005.02	1030.64	1055.99	984.63	1009.71	1035.80
1005.02	1030.64	1055.99	984.63	1009.71	1035.80
1005.02	1030.64	1055.99	984.63	1009.71	1035.80
1028.90	1054.52	1079.87	1008.51	1033.59	1059.68

<b>**PESO DE LA SUSPENSIÓN HKAT 75K25(LB) POR LA ALTURA DE MANEJO</b>	
EL PESO ES POR (3) SUSPENSIÓNES	
16.0	659.77
16.5	666.34
17.0	666.55
18.0	673.12

\* EL PESO DEL CUADRO DESLIZABLE INCLUYE: SUBENSAMBLE DEL DESLIZADOR, PERCHAS, CERRADORES DEL DESLIZADOR 1.37, COMPONENTES REFUERZO K-BRACE, HARDWARE DE MONTAJE Y DEL CLIP DEL RIEL, Y SIN LAINAS.

\*\* EL PESO DE LA SUSPENSIÓN INCLUYE: VIGAS, BUJES, ENVOLVENTES DE EJE, COMPONENTES DE LA CONEXIÓN PIVOTE, COMPONENTES DE LA CÁMARA DE AIRE, Y COMPONENTES DEL AMORTIGUADOR.

\*\*\* EL PESO DEL EJE INCLUYE: TUBO DEL EJE, ESPIGAS, ARAÑAS, Y COMPONENTES ESTÁNDAR DE FRENOS. (CÁMARA DE FRENO Y MATRACAS NO INCLUIDAS)

\*\*\*\* EL PESO DE SURELOK<sup>®</sup> INCLUYE: ENSAMBLE DEL BRAZO DE SEGURIDAD, COMPONENTES DE MONTAJE SURELOK, EXTENSIONES DE VIGA, Y EL KIT DE TORNILLERÍA DE EXTENSIÓN DE VIGA.

**HKAT 75K25**

DIMENSIONES DE PÁGINA 10<sup>(44)</sup>

ALTURA DE MANEJO	BOTE	REBOTE	CONTACTO DEL TACÓN	D	E	F	H	J
16.0	3.1	4.6	2.6	-	10.0	19.4	12.9	20.6
16.5	3.0	4.1	2.5	.750	10.0	19.2	13.5	20.6
17.0	3.3	3.6	2.7	-	10.0	19.0	13.7	20.6
18.0	3.4	4.7	2.8	.750	12.0	19.4	14.6	22.7

- NOTAS:  
 1. PESO TOTAL = PESO DEL CUADRO + PESO DE LA SUSPENSIÓN + PESO DEL EJE + PESO DE CUALQUIER OPCIÓN AÑADA 1.04 LB. POR LA OPCIÓN DEL CERRADOR DEL DESLIZADOR 1.62. AÑADA 4.18 LB. POR LA OPCIÓN DE TUBERÍA DST. AÑADA 1.18 LB. POR LA OPCIÓN DE VÁLVULA DE DESFOGUE SURELOK<sup>(44)</sup> RESTE .95 LB. POR QUITAR LA OPCIÓN DE VÁLVULA QUIK-DRAW

2. CONTACTE A HENDRICKSON PARA RANGOS PERMITIDOS DE ALTURA DE MANEJO.

3. LAS DIMENSIONES DEL BOTE Y REBOTE CAMBIAN A MEDIDA QUE LA ALTURA DE MANEJO CAMBIA LA POSICIÓN NOMINAL.

4. LAS DIMENSIONES "H" Y "J" PERMANECERÁN CONSTANTES SIN IMPORTAR LA VARIACIÓN DE LA ALTURA DE MANEJO DE LA POSICIÓN NOMINAL.

5. CALCULO DEL DIÁMETRO EXTERIOR MÁXIMO DE LA LLANTA = (ALTURA DE MANEJO + ALTURA DEL SUBCHASIS DE 8,5" - BOTE - 0,8" DESPEJE DE LLANTA) \* 2

<b>COMPONENTES</b>	<b>42"</b>	<b>48"</b>	<b>54"</b>
PESOS (LB) SON PARA (3) EJES			
*** EJES HN (HKAT 75K25)	796.56	829.08	861.60
*** EJES HP (HKAT 75K25)	819.03	851.67	884.31
**** ALTURA DE MANEJO POR SURELOK <sup>®</sup> (44)			
16.0	47.34	48.18	49.00
16.5	47.98	48.82	49.64
17.0	48.44	49.28	50.10
18.0	48.44	49.28	50.10
SOPORTES INSTALADOS DE TANQUE DE AIRE	8.47	7.47	7.47
LAINAS .18		6.12	
LAINAS .23		7.32	

(44)

P  
PRODUCCIÓN