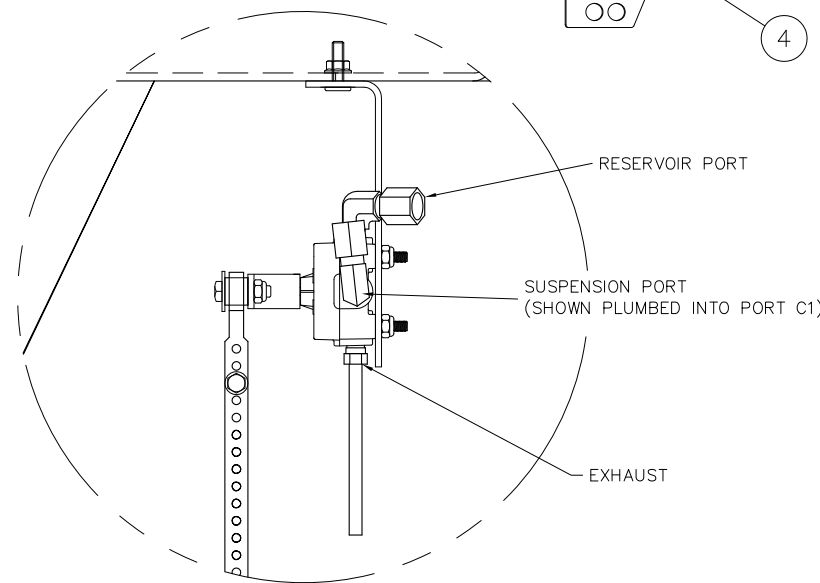
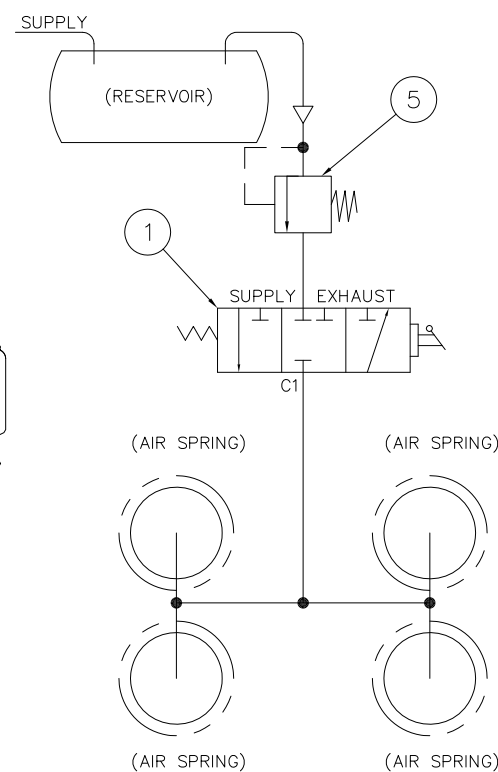
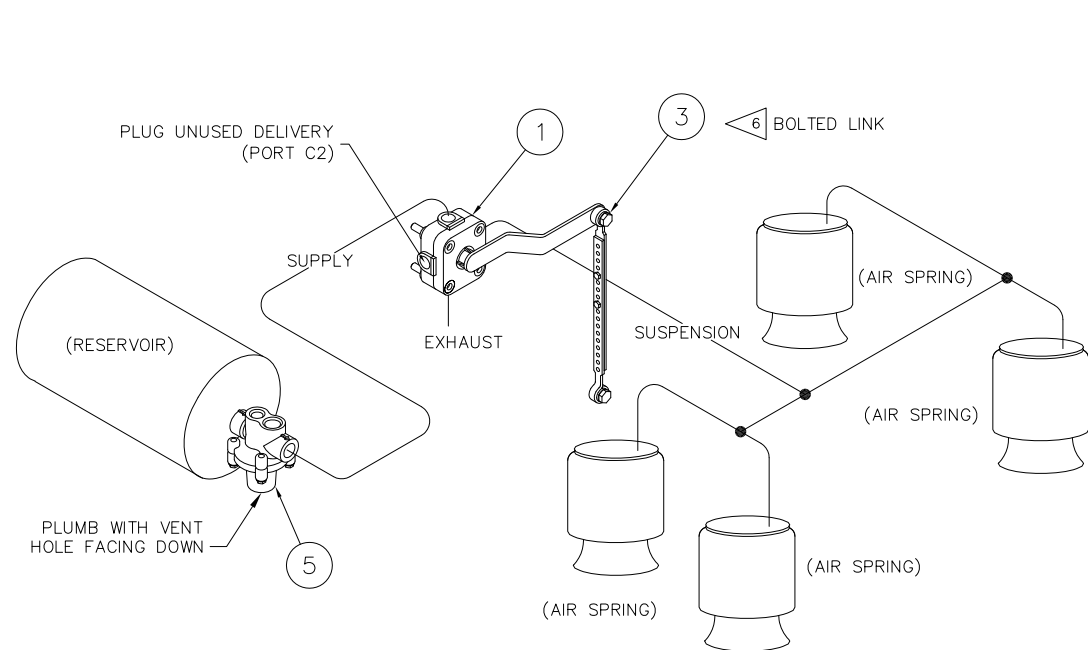
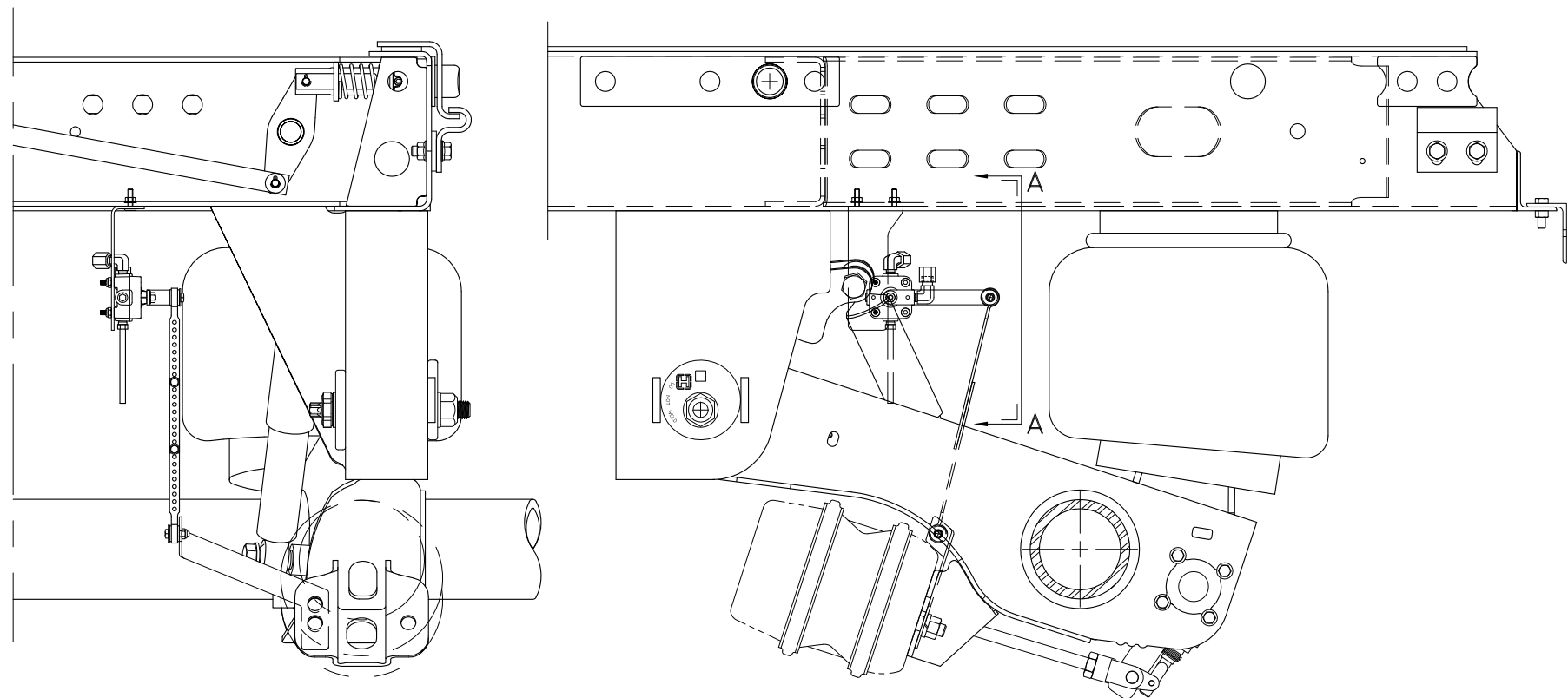


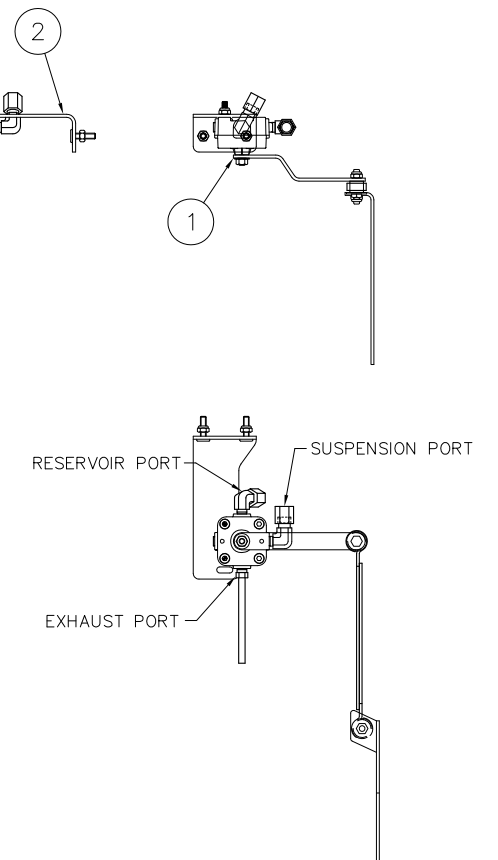
HCV W/O DUMP			AKH-181-3
ITEM	PART NO.	DESCRIPTION	QTY.
1	A-28648	HCV - VALVE ONLY	1
2	A-23354	HCV BRACKET	1
3	A-14187	LINK ASSEMBLY - BOLTED	1
4	C-22477	BRACKET, HCV	1
5	A-1128	PRESSURE PROTECTION VALVE	1
*6	L-668	HCV INSTALLATION INSTRUCTIONS	1
*7	DWG D-24792	NON DELAY HCV KITS FOR VANTRAA [®]	1
*8	A-29870	HCV SUB-KIT (#1)	1
WEIGHT:			3.06

* NOT SHOWN



SECTION AA

SCALE: .50=1.00



NOTES:

- DO NOT ADD LUBRICATION TO AIR SYSTEM.
- ALL CONNECTIONS MUST BE LEAK PROOF.
- AVOID BENDS IN AIR LINES.
- AIR LINE FITTINGS AND LINES TO BE FURNISHED BY INSTALLER. 3/8" O.D. POLYIMIDE TUBING RECOMMENDED.
- APPLICATION - ALL TRAILERS USING HKA SLIDER SUSPENSION SYSTEM.
- TRIM & BOLT LINKS AS REQ'D TO HOLD HEIGHT CONTROL VALVE IN NEUTRAL POSITION WHEN SUSPENSION IS AT RIDE HEIGHT.
- DO NOT OVER TIGHTEN LINK MOUNTING BOLTS. THE LINK SHOULD PIVOT FREELY ABOUT THE BOLT. THE LINK, WHEN PROPERLY INSTALLED, SHOULD APPEAR VERTICAL WHEN VIEWING IT FROM THE FRONT OF THE SUSPENSION.
- TO MAKE FINE ADJUSTMENTS IN RIDE HEIGHT LOOSEN HCV MOUNTING NUTS AND ROTATE VALVE BODY.
- ALL ITEMS SHIPPED UNASSEMBLED. FITTINGS, NUTS AND BOLTS TO BE PLACED IN A PLASTIC BAG.

OPERATION:

VALVE ARM HORIZONTAL
FRAME IS AT PRESET HEIGHT
NO AIR FLOW OCCURRING.

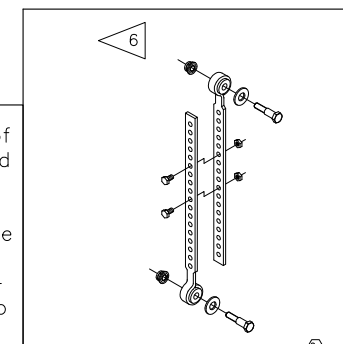
VALVE ARM DOWN
FRAME IS HIGH, AIR SPRINGS
ARE EXHAUSTED UNTIL ARM
IS HORIZONTAL.

VALVE ARM UP
FRAME IS LOW, AIR SPRINGS
ARE INFLATED UNTIL ARM
IS HORIZONTAL.

FUNCTION:

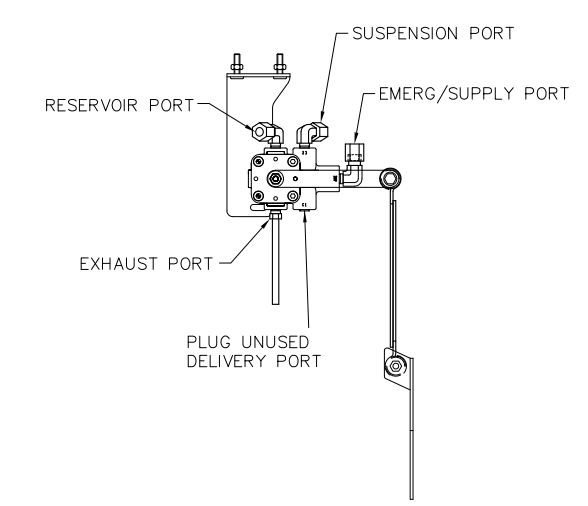
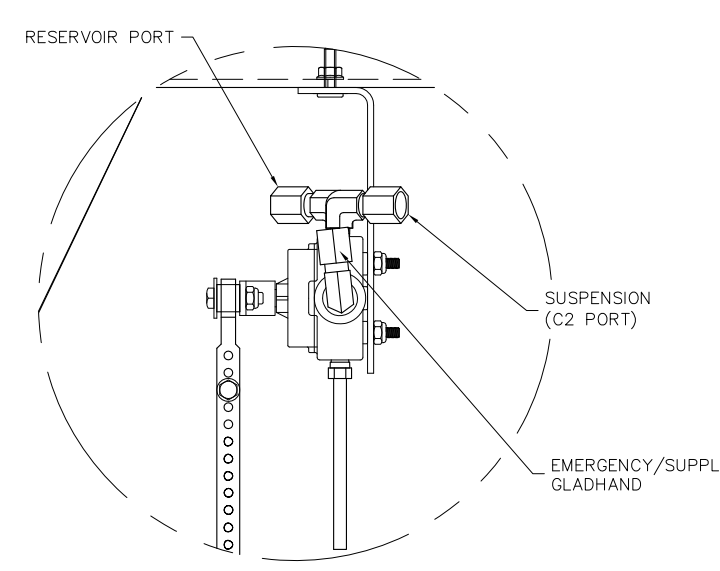
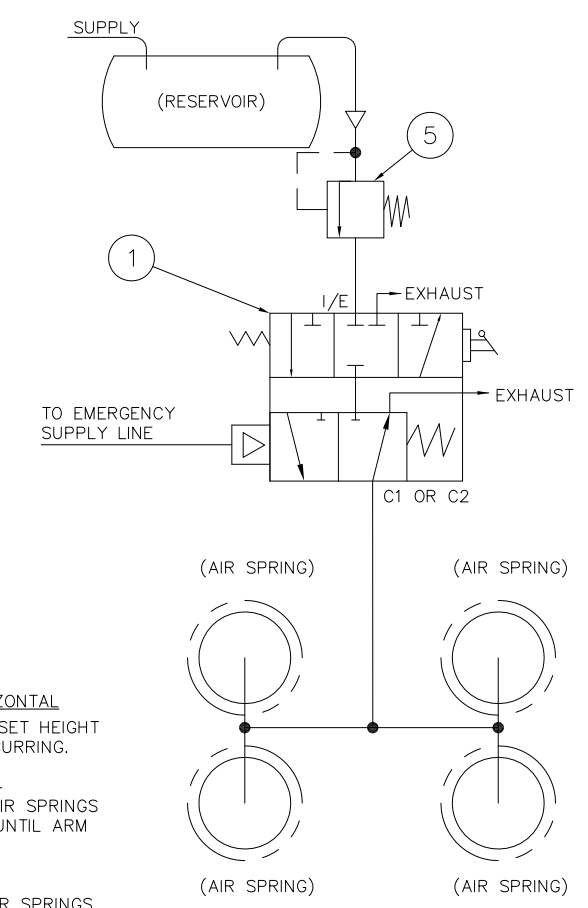
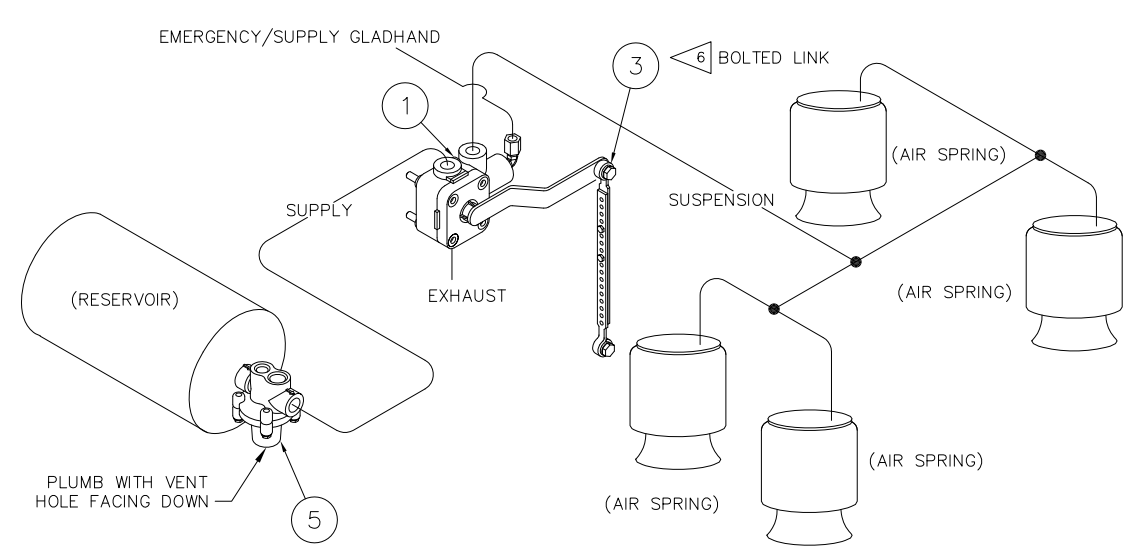
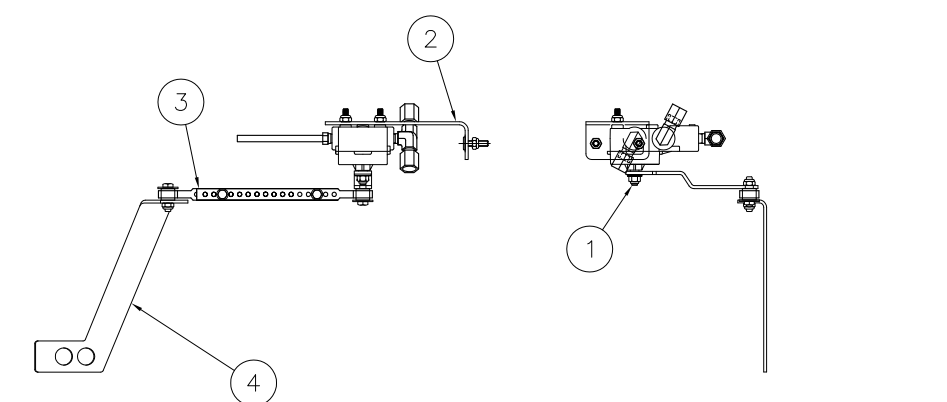
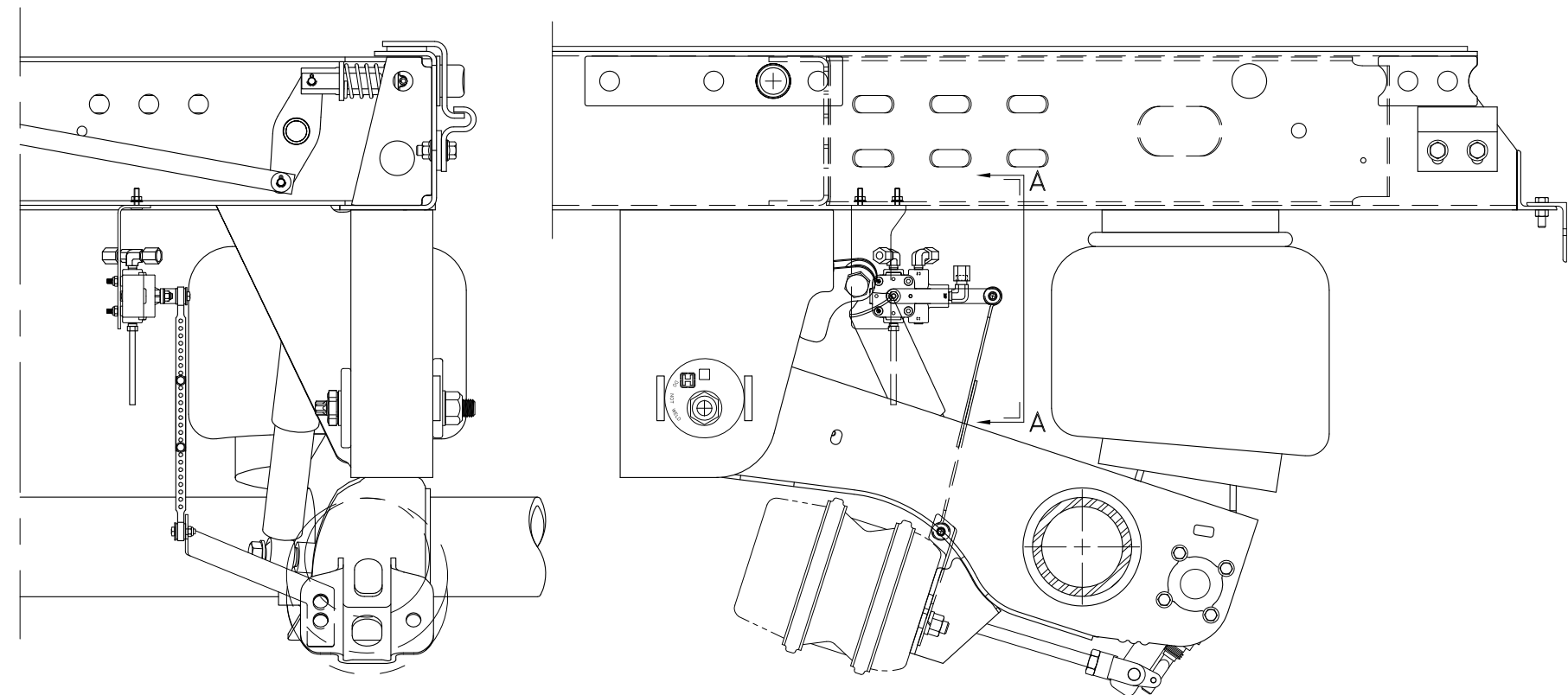
AUTOMATIC HEIGHT CONTROL.

This Print remains the property of Hendrickson. All information contained thereon is confidential. It is loaned, subject to return on demand and on express condition that it is not to be copied or used directly or indirectly for any purpose other than the purpose for which it has been loaned to you.



HCV W/INTEGRAL DUMP			AKHD-203-3
ITEM	PART NO.	DESCRIPTION	QTY.
1	A-29393	HCV W/DUMP	1
2	A-23354	HCV BRACKET	1
3	A-14187	LINK ASSEMBLY - BOLTED	1
4	C-22477	BRACKET, HCV	1
5	A-1128	PRESSURE PROTECTION VALVE	1
*6	L-668	HCV INSTALLATION INSTRUCTIONS	1
*7	DWG D-24792	NON DELAY HCV KITS FOR VANTRAAX®	1
*8	L-373	CAUTION STICKER	1
*9	A-29871	HCV SUB-KIT (#2)	1
*10	A-29874	HCV SUB-KIT (#5)	1
WEIGHT:			3.28

* NOT SHOWN



OPERATION:

VALVE ARM HORIZONTAL
FRAME IS AT PRESET HEIGHT
NO AIR FLOW OCCURRING.

VALVE ARM DOWN
FRAME IS HIGH, AIR SPRINGS
ARE EXHAUSTED UNTIL ARM
IS HORIZONTAL.

VALVE ARM UP
FRAME IS LOW, AIR SPRINGS
ARE INFLATED UNTIL ARM
IS HORIZONTAL.

PARKING BRAKES SET
AIR SPRINGS ARE DUMPED
DOWN TO INTERNAL BUMPERS.

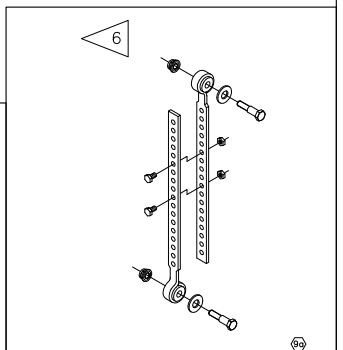
PARKING BRAKES RELEASED
AIR SPRINGS ARE INFLATED
UNTIL ARM IS HORIZONTAL.

- NOTES:**
- DO NOT ADD LUBRICATION TO AIR SYSTEM.
 - ALL CONNECTIONS MUST BE LEAK PROOF.
 - AVOID BENDS IN AIR LINES.
 - AIR LINE FITTINGS AND LINES TO BE FURNISHED BY INSTALLER. 3/8" O.D. POLYIMIDE TUBING RECOMMENDED.
 - APPLICATION - ALL TRAILERS USING HKA SLIDER SUSPENSION SYSTEM.
 - TRIM & BOLT LINKS AS REQ'D TO HOLD HEIGHT CONTROL VALVE IN NEUTRAL POSITION WHEN SUSPENSION IS AT RIDE HEIGHT.
 - DO NOT OVER TIGHTEN LINK MOUNTING BOLTS. THE LINK SHOULD PIVOT FREELY ABOUT THE BOLT. THE LINK, WHEN PROPERLY INSTALLED, SHOULD APPEAR VERTICAL WHEN VIEWING IT FROM THE FRONT OF THE SUSPENSION.
 - TO MAKE FINE ADJUSTMENTS IN RIDE HEIGHT LOOSEN HCV MOUNTING NUTS AND ROTATE VALVE BODY.
 - ALL ITEMS SHIPPED UNASSEMBLED. FITTINGS, NUTS AND BOLTS TO BE PLACED IN A PLASTIC BAG.

SECTION AA
SCALE: .50=1.00

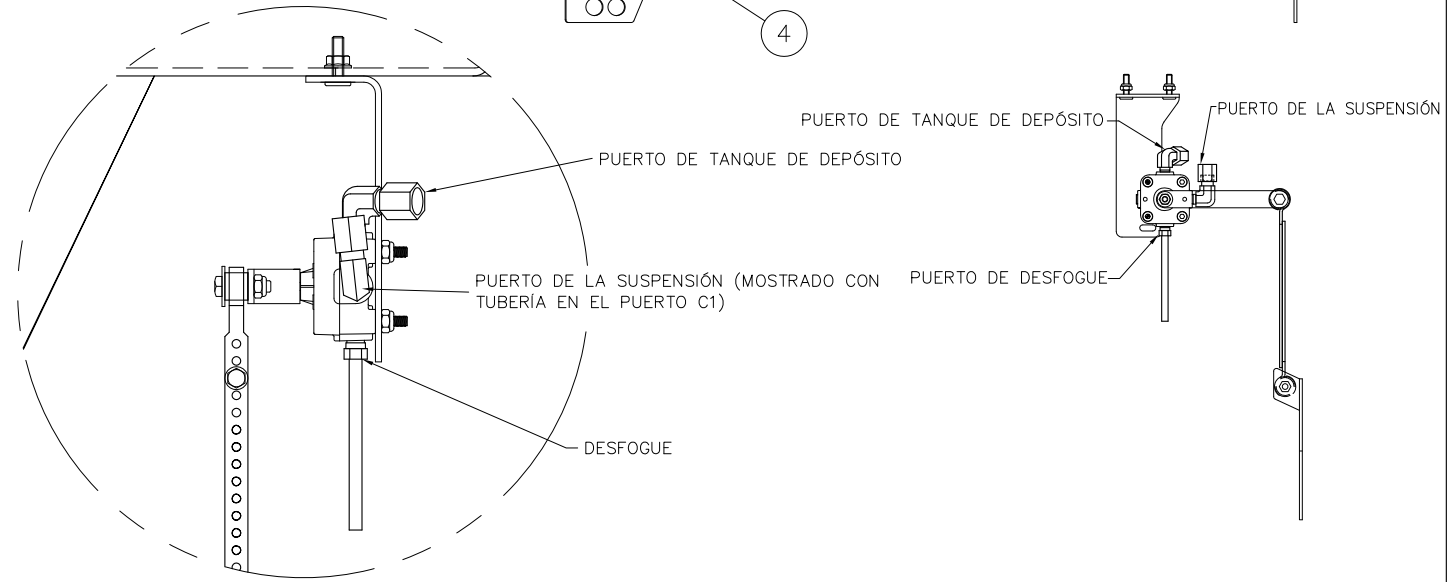
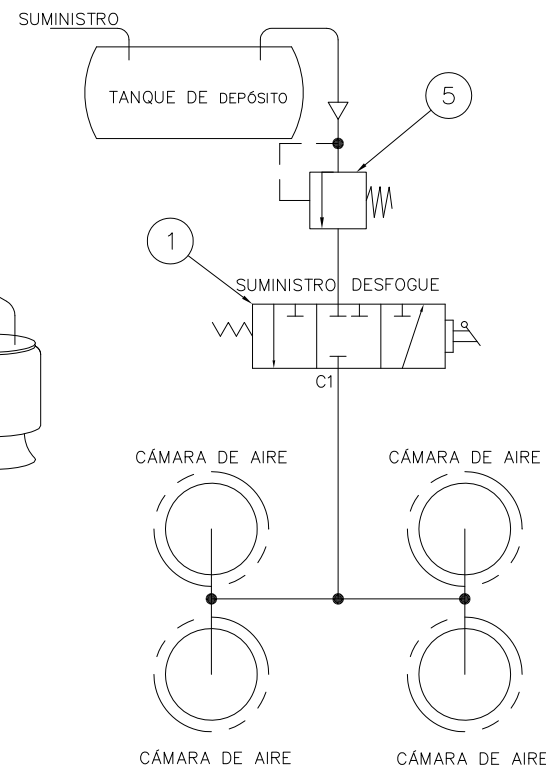
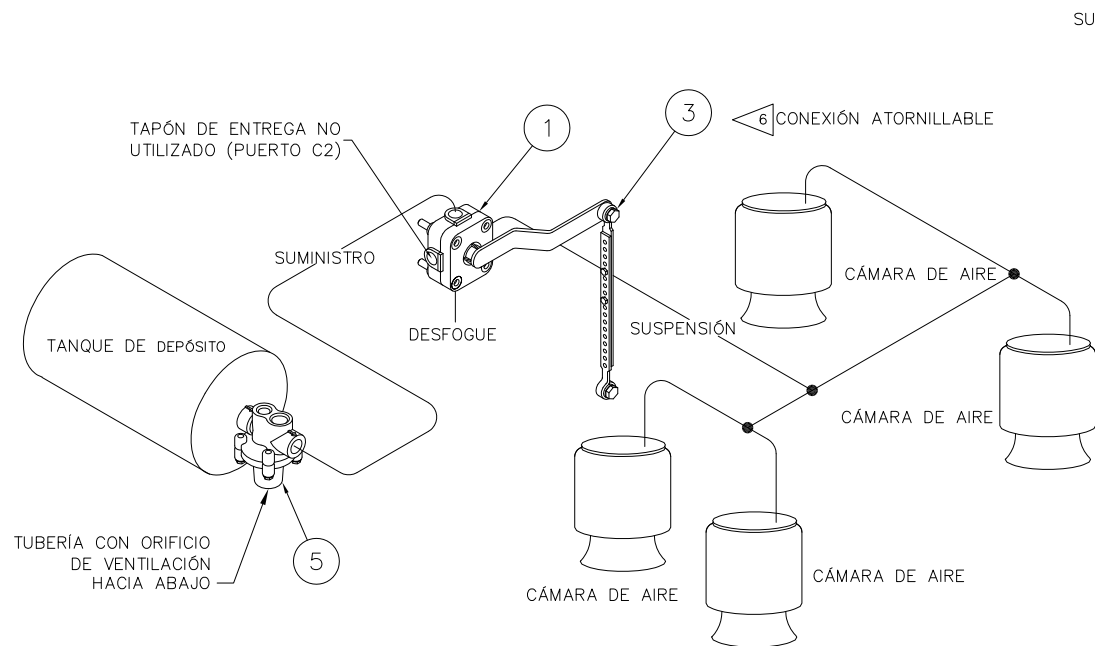
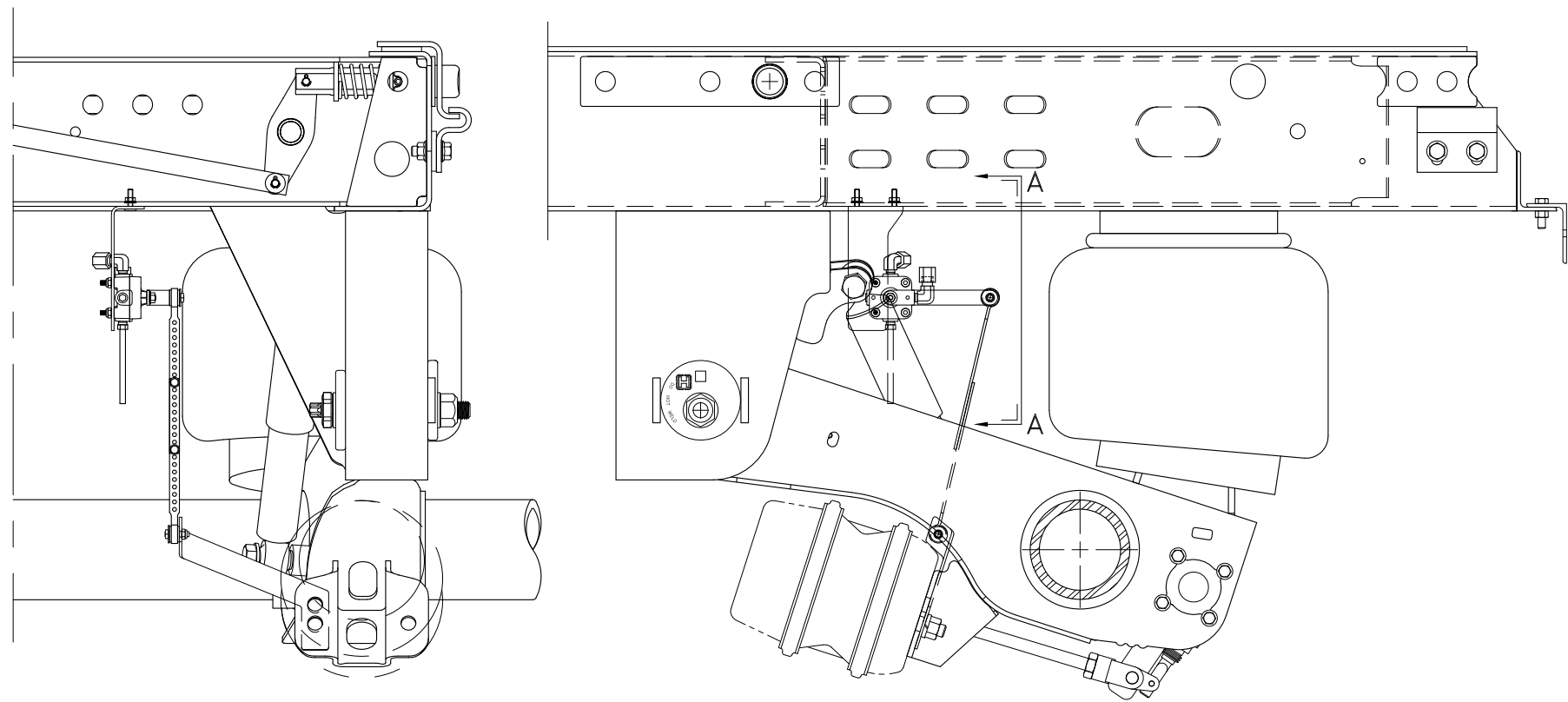
FUNCTION:
AUTOMATIC HEIGHT CONTROL AND AIR SPRING DUMP.

This Print remains the property of Hendrickson. All information contained thereon is confidential. It is loaned, subject to return on demand and on express condition that it is not to be copied or used directly or indirectly for any purpose other than the purpose for which it has been loaned to you.



VCA CON/SIN DESFOGUE			AKH-181-3
ARTÍCULO	NO. DE PARTE	DESCRIPCIÓN	CANT.
1	A-28648	VCA CON DESFOGUE INTEGRADO	1
2	A-23354	SOPORTE DE VCA	1
3	A-14187	ENSAMBLE DE CONEXIÓN - ATORNILLABLE	1
4	C-22477	SOPORTE, VCA	1
5	A-1128	VÁLVULA DE PROTECCIÓN DE PRESIÓN	1
*6	L-668	INSTRUCCIONES DE INSTALACIÓN DE VCA	1
*7	DWG D-24792	KITS VCA DE RESPUESTA RÁPIDA PARA VANTRAX®	1
*8	A-29870	SUB-KIT VCA (#1)	1
			PESO: 3.06

* NO MOSTRADO



SECCIÓN AA
ESCALA: .50=1.00

NOTAS

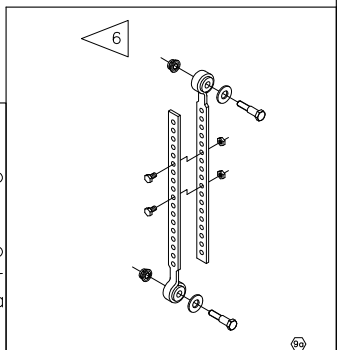
- NO AÑADA LUBRICANTE AL SISTEMA DE AIRE
- TODAS LAS CONEXIONES DEBEN SER A PRUEBA DE FUGAS
- EVITE DOBLECES EN LAS LÍNEAS DE AIRE
- LAS CONEXIONES Y LAS LÍNEAS DE AIRE DEBEN PROPORCIONARSE POR EL INSTALADOR. SE RECOMIENDA TUBERÍA DE POLIAMIDA DE 3/8"
- APLICACIÓN- TODOS LOS REMOLQUES USANDO SISTEMAS DE SUSPENSIÓN DESLIZABLES HKA
6. AJUSTE Y ATORNILLE LAS CONEXIONES, COMO SE REQUIERA PARA MANTENER LA VÁLVULA DE CONTROL DE ALTURA EN POSICIÓN NEUTRAL CUANDO LA SUSPENSIÓN ESTÉ A SU ALTURA DE MANEJO.
- NO SOBREPRIETE LOS TORNILLOS DE MONTAJE DE LA CONEXIÓN. LA CONEXIÓN DEBE GIRAR LIBREMENTE ALREDEDOR DEL TORNILLO. LA CONEXIÓN, CUANDO SE INSTALA APROPIADAMENTE, DEBE VERSE VERTICALMENTE CUANDO SE OBSERVA DESDE EL FRENTE DE LA SUSPENSIÓN.
- PARA HACER AJUSTES FINOS EN LA ALTURA DE MANEJO AFLOJE LAS TUERCAS DE MONTAJE DE LA VCA Y GIRE EL CUERPO DE LA VÁLVULA.
- TODOS LOS ARTÍCULOS SE ENVIAN DESENSAMBLADOS. CONEXIONES, TUERCAS Y TORNILLOS COLOCADOS EN BOLSAS DE PLÁSTICO.

OPERACIÓN:

- BRAZO DE LA VÁLVULA HORIZONTAL.**
EL CHASIS ESTÁ A LA ALTURA AJUSTADA
NO HAY FLUJO DE AIRE
- BRAZO DE LA VÁLVULA ABAJO.**
EL CHASIS ESTÁ ALTO, LAS CÁMARA DE AIRE SE DESFOGAN HASTA QUE EL BRAZO ESTÉ HORIZONTAL.
- BRAZO DE LA VÁLVULA ARRIBA.**
EL CHASIS ESTÁ ABAJO, LAS CÁMARA DE AIRE SE INFLAN HASTA QUE EL BRAZO ESTÉ HORIZONTAL.

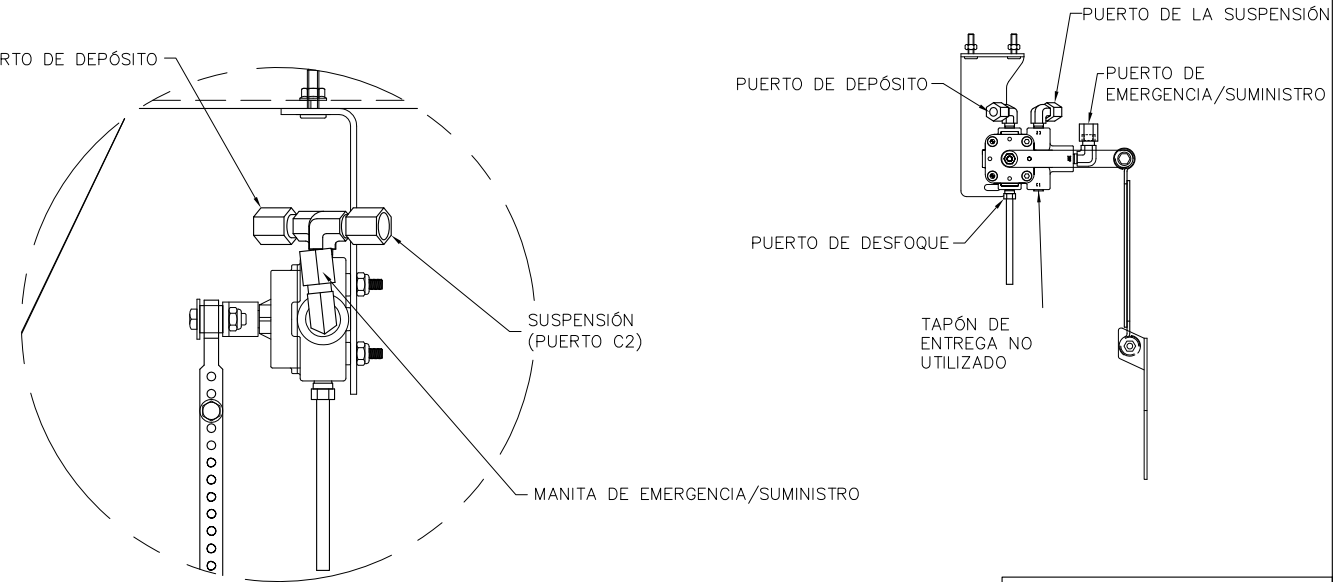
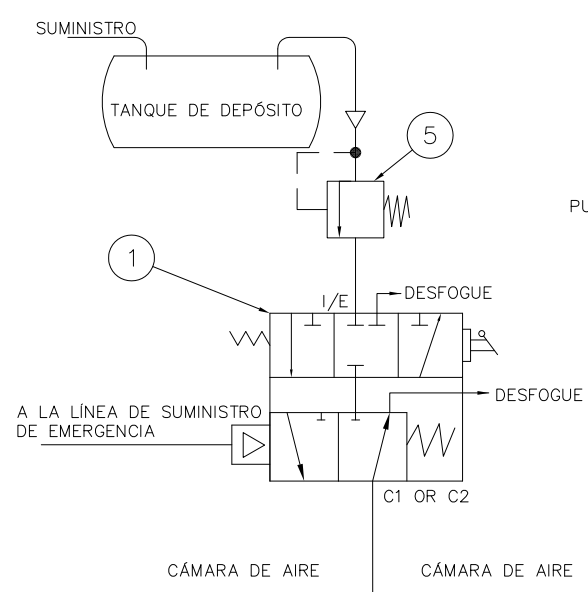
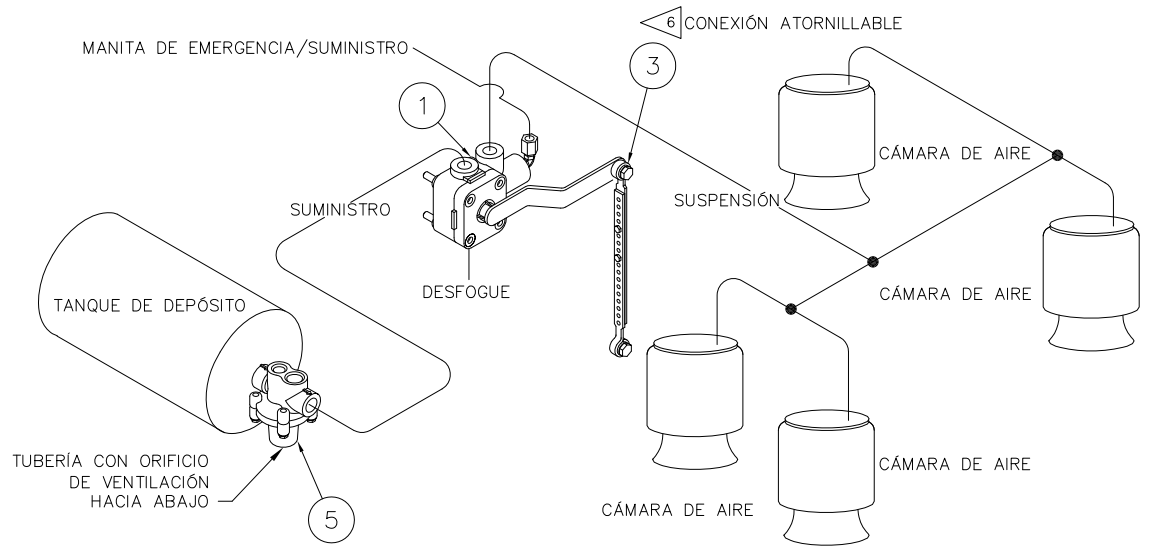
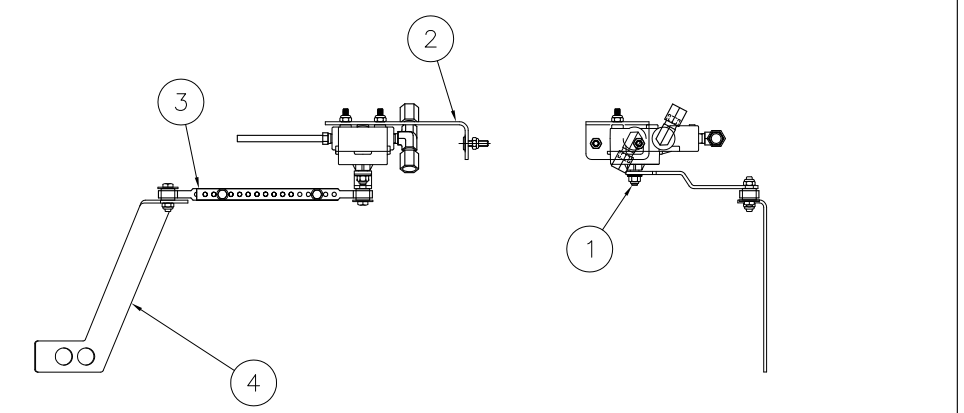
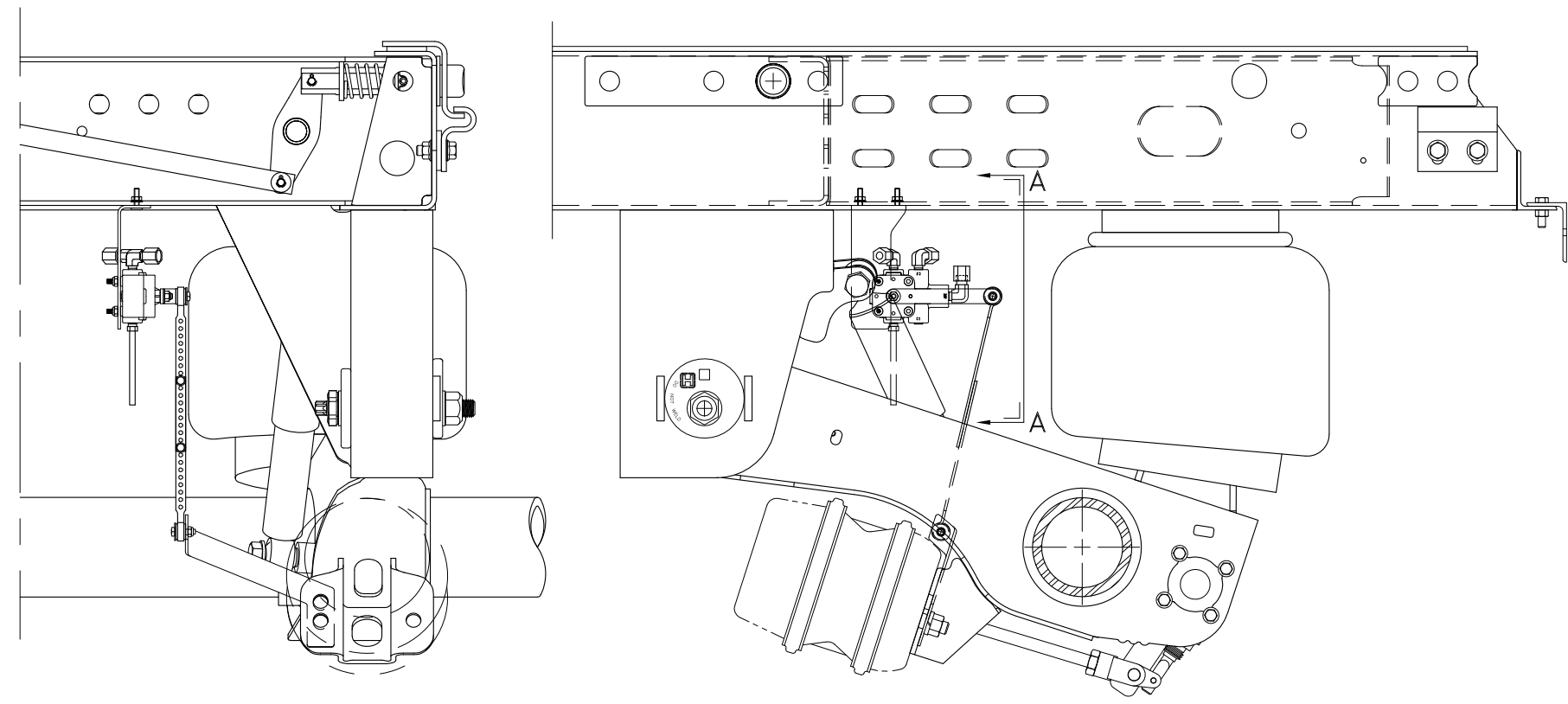
FUNCIÓN:
CONTROL AUTOMÁTICO DE ALTURA.

Esta impresión sigue siendo propiedad de Hendrickson. Toda la información contenida es confidencial. Es un objeto cedido que debe regresarse cuando se le pida y con la condición expresa de que no es para ser copiado o utilizado directa o indirectamente para cualquier propósito que no sea el propósito para el que se le ha prestado a usted.



VCA CON DESFOGUE				AKHD-203-3
ARTÍCULO	NO. DE PARTE	DESCRIPCIÓN	CANT.	
1	A-29393	VCA CON DESFOGUE INTEGRADO	1	
2	A-23354	SOPORTE DE VCA	1	
3	A-14187	ENSAMBLE DE CONEXIÓN - ATORNILLABLE	1	
4	C-22477	SOPORTE, VCA	1	
5	A-1128	VÁLVULA DE PROTECCIÓN DE PRESIÓN	1	
*6	L-668	INSTRUCCIONES DE INSTALACIÓN DE VCA	1	
*7	DWG D-24792	KITS VCA DE RESPUESTA RÁPIDA PARA VANTRAA [®]	1	
*8	L-373	ETIQUETA DE PRECAUCIÓN	1	
*9	A-29871	SUB-KIT VCA (#2)	1	
*10	A-29874	SUB-KIT VCA (#5)	1	
			PESO:	3.28

* NO MOSTRADO



SECCIÓN AA
ESCALA: .50=1.00

NOTAS

1. NO AÑADA LUBRICANTE AL SISTEMA DE AIRE
2. TODAS LAS CONEXIONES DEBEN SER A PRUEBA DE FUGAS
3. EVITE DOBLECES EN LAS LÍNEAS DE AIRE
4. LAS CONEXIONES Y LAS LÍNEAS DE AIRE DEBEN PROPORCIONARSE POR EL INSTALADOR. SE RECOMIENDA TUBERÍA DE POLIAMIDA DE 3/8".
5. APLICACIÓN- TODOS LOS REMOLQUES USANDO SISTEMAS DE SUSPENSIÓN DESLIZABLES HKA.
6. AJUSTE Y ATORNILLE LAS CONEXIONES, COMO SE REQUIERA PARA MANTENER LA VÁLVULA DE CONTROL DE ALTURA EN POSICIÓN NEUTRAL CUANDO LA SUSPENSIÓN ESTÉ A SU ALTURA DE MANEJO.
7. NO SOBREAPIETE LOS TORNILLOS DE MONTAJE DE LA CONEXIÓN. LA CONEXIÓN DEBE GIRAR LIBREMENTE ALREDEDOR DEL TORNILLO. LA CONEXIÓN, CUANDO SE INSTALA APROPIADAMENTE, DEBE VERSE VERTICALMENTE CUANDO SE OBSERVA DESDE EL FRENTE DE LA SUSPENSIÓN.
8. PARA HACER AJUSTES FINOS EN LA ALTURA DE MANEJO AFLOJE LAS TUERCAS DE MONTAJE DE LA VCA Y GIRE EL CUERPO DE LA VÁLVULA.
9. TODOS LOS ARTÍCULOS SE ENVÍAN DESENSEMBLADOS. CONEXIONES, TUERCAS Y TORNILLOS COLOCADOS EN BOLSAS DE PLÁSTICO.

OPERACIÓN:

- BRAZO DE LA VÁLVULA HORIZONTAL.**
EL CHASIS ESTÁ A LA ALTURA AJUSTADA NO HAY FLUJO DE AIRE
- BRAZO DE LA VÁLVULA ABAJO.**
EL CHASIS ESTÁ ABAJO, LAS CÁMARA DE AIRE DESFOGAN HASTA QUE EL BRAZO ESTÉ HORIZONTAL.
- BRAZO DE LA VÁLVULA ARRIBA.**
EL CHASIS ESTÁ ABAJO, LAS CÁMARA DE AIRE SE INFLAN HASTA QUE EL BRAZO ESTÉ HORIZONTAL.
- FRENOS DE ESTACIONAMIENTO APLICADOS.**
CÁMARA DE AIRE DESINFLADAS HASTA TOPAR CON EL TACÓN.
- FRENOS DE ESTACIONAMIENTO LIBERADOS.**
CÁMARA DE AIRE INFLADAS HASTA QUE EL BRAZO ESTÉ HORIZONTAL.

Función:

CONTROL AUTOMÁTICO DE ALTURA Y DESFOGUE DE CÁMARA DE AIRE.

Esta impresión sigue siendo propiedad de Hendrickson. Toda la información contenida es confidencial. Es un objeto cedido que debe regresarse cuando se le pida y con la condición expresa de que no es para ser copiado o utilizado directa o indirectamente para cualquier propósito que no sea el propósito para el que se le ha prestado a usted.

